

Allagen



Belecke



Hirschberg



Mülheim



Niederbergheim



Sichtigvor



Suttrop



Waldhausen



Warstein

stadt warstein

Bericht über die Haushaltsausführung
3. Quartal 2021

1 Ergebnisprognose

Die Sachgebiete haben mit Stand 30. September 2021 bekannte und nennenswerte Planabweichungen angezeigt. Berichtszeitraum 01.01. - 30.09.2021. Unter Berücksichtigung dieser Angaben wird mit einem prognostizierten Jahresergebnis in Höhe von 5.901 T€ gerechnet. Das bedeutet gegenüber der Haushaltsplanung in Höhe von 308 T€ eine Abweichung von 5.592,85 T€ bzw. 1.817,02%.

In der nachfolgenden Tabelle wird das zu erwartende Ergebnis detaillierter abgebildet.

Alle Werte sind in **Tausend EUR (T€)** dargestellt.

Die Werte in der Spalte **Fortg. Plan 2021** (Fortgeschriebener Plan 2021) setzen sich zusammen aus dem Planansatz und den Ermächtigungsübertragungen.

Ergebnisrechnung (in Tausend EUR)

	Ist 2020	Fortg. Plan 2021	Ist September 2021	Prognose	Plan- Prognose	Abweichung %
Steuern und ähnliche Abgaben	26.583	35.318	30.388	38.144	2.826 ↗	8
Zuwendungen und allgemeine Umlagen	23.577	19.835	12.764	20.326	491 ↗	2
Sonstige Transfererträge	625	418	725	637	219 ↗	52
Öffentlich-rechtliche Leistungsentgelte	4.814	4.850	3.550	4.696	-154 ↘	-3
Privatrechtliche Leistungsentgelte	3.725	1.587	3.269	4.054	2.467 ↗	155
Kostenerstattungen und -umlagen, Leistungsbeteiligungen	2.614	2.290	1.477	2.245	-46 ↘	-2
Sonstige ordentliche Erträge	6.253	2.961	1.605	4.976	2.014 ↗	68
Aktivierete Eigenleistungen	243	225	--	207	-18 ↘	-8
Bestandsveränderungen	216	30	--	40	10 ↗	33
Ordentliche Erträge	68.652	67.514	53.778	75.324	7.810 ↗	12
Personalaufwendungen	18.232	17.903	10.543	18.008	105 ↗	1
Versorgungsaufwendungen	3.293	3.095	1.515	3.095	0 →	0
Aufwendungen für Sach- und Dienstleistungen	9.682	8.967	6.119	9.925	957 ↗	11
Bilanzielle Abschreibungen	5.562	5.800	1	5.800	0 →	0
Transferaufwendungen	27.878	28.406	21.216	29.201	795 ↗	3
Sonstige ordentliche Aufwendungen	4.480	2.875	1.859	3.094	219 ↗	8
Ordentliche Aufwendungen	69.128	67.046	41.253	69.123	2.077 ↗	3
Ordentliches Ergebnis	-475	469	12.525	6.201	5.733 ↗	1.223
Finanzerträge	33	214	51	52	-162 ↘	-76
Zinsen und sonstige Finanzaufwendungen	386	374	268	352	-22 ↘	-6
Finanzergebnis	-353	-161	-217	-301	-140 ↘	-87

	Ist 2020	Fortg. Plan 2021	Ist September 2021	Prognose	Plan- Prognose	Abweichung %
Ergebnis der laufenden Verwaltungstätigkeit	-828	308	12.308	5.901	5.593 ↗	1.817
Außerordentliche Erträge	647	--	--	0	0 →	--
Außerordentliche Aufwendungen	--	--	--	0	0 →	--
Außerordentliches Ergebnis	647	--	--	0	0 →	--
Jahresergebnis	-182	308	12.308	5.901	5.593 ↗	1.817
Jahresergebnis nach Abzug globaler Minderaufwand	-182	308	12.308	5.901	5.593 ↗	1.817

Erläuterungen zum Bericht der Haushaltsausführung im III. Quartal 2021 - Ergebnisrechnung

Der vorliegende Bericht zur Haushaltsausführung umfasst den Zeitraum vom 01.01. - 30.09.2021.

Aufgrund der rd. 3.500 zu berücksichtigten Buchungsstellen kann es in den Tabellen innerhalb der Summenzeilen zu Rundungsdifferenzen kommen.

Das prognostizierte Jahresergebnis 2021 von 5.901 T€ weicht um 5.593 T€ vom geplanten Ergebnis von 308 T€ ab.

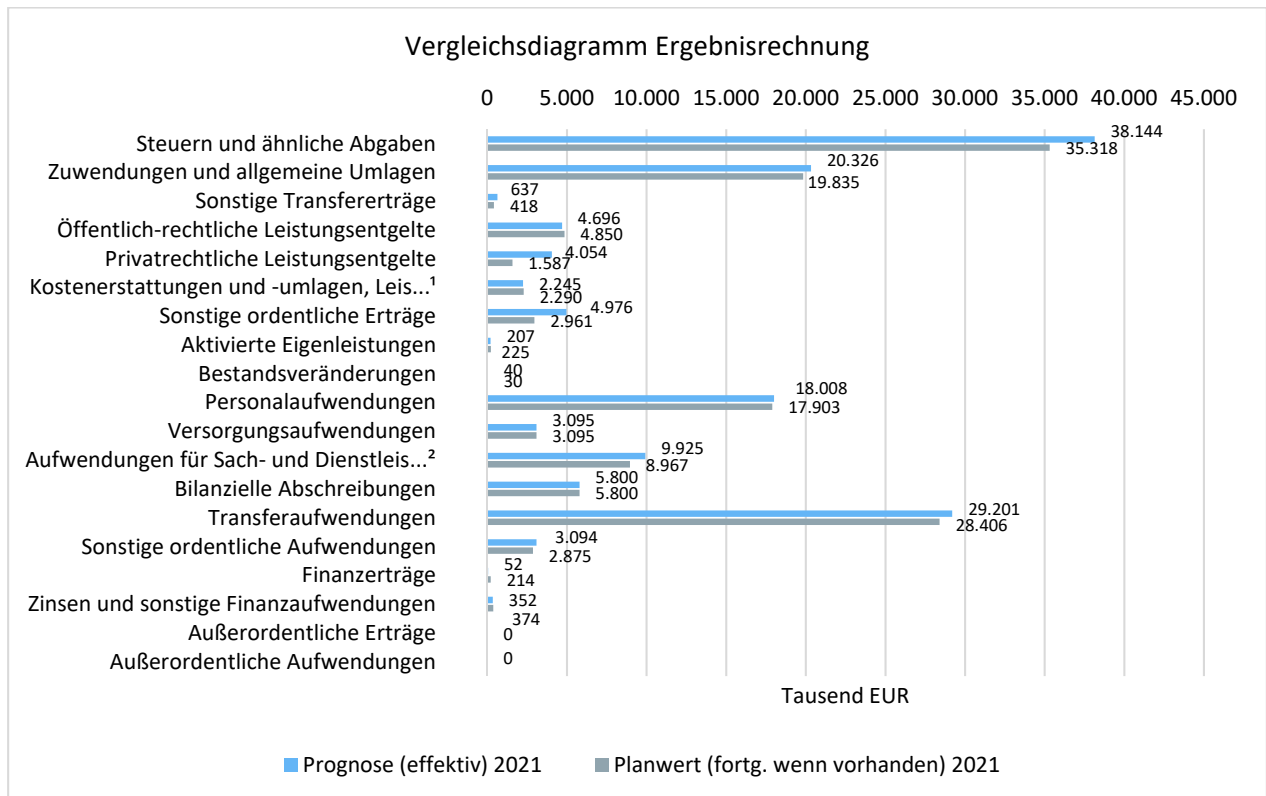
Die wesentlichen positiven Einflussfaktoren sind voraussichtlich:

Mehrerträge Gewerbesteuer:	2,6 Mio. €
Mehrerträge Holzverkauf Forst:	2,5 Mio. €
Mehrerträge Zuwendungen Forst:	0,6 Mio. €
Mehrerträge aus dem Verkauf v. Grundstücken:	0,7 Mio. €

Bei der Gewerbesteuer ist zu hoffen, dass die Entwicklung jetzt und in den nächsten Jahren weiterhin positiv verläuft. Nennenswerte coronabedingte Gewerbesteuerausfälle sind derzeit nicht zu erkennen. Einige Betriebe profitieren aktuell sehr durch eine hohe Auftragslage aufgrund der Borkenkäferkalamitäten. Dieser Effekt ist jedoch nur vorübergehend. Auch die enormen Mehrerträge durch den Holzverkauf im Forst werden nach vollständiger Ernte der Fichte in den nächsten Jahren erheblich einbrechen. In welcher Form in den nächsten Jahren erneut mit pauschalen Fördermitteln im Forst wie der Bundeswaldprämie oder der Waldschadenshilfe (neu: Klima- und Forstpauschale) zu rechnen ist, ist derzeit offen. Der Bestand der städtischen Bau- und Gewerbegrundstücke ist inzwischen auf wenige Flächen abgeschmolzen. In den kommenden Jahren ist bis zur Neuausweisung von Bauland nicht mehr mit derart hohen Erträgen zu rechnen.

Die aktuell nur intern vorliegenden Zahlen des Haushaltsentwurfes 2022 zeigen, dass im kommenden Jahr die Schlüsselzuweisungen erheblich einbrechen werden. Der Haushaltsausgleich

kann nur durch Berücksichtigung der coronabedingten außerordentlichen Erträge (nicht zahlungswirksam) und den Gewinnausschüttungen der Stadtwerke erzielt werden. Der prognostizierte Überschuss des Jahres 2021 wird daher voraussichtlich in den kommenden Jahren wieder aufgezehrt werden. Mit einem Anstieg der Liquiditätskredite ist zu rechnen.

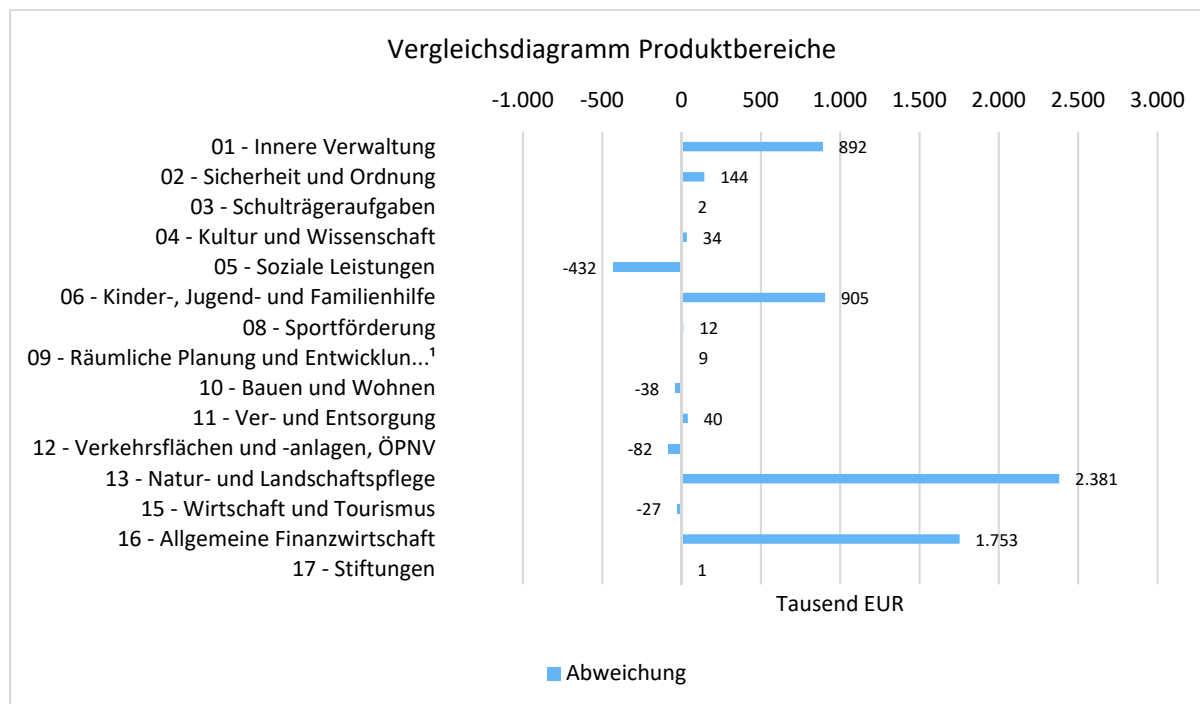


Kostenerstattungen und -umlagen, Leistungsbeteiligungen¹

Aufwendungen für Sach- und Dienstleistungen²

Erwartetes Ergebnis nach Produktbereichen

Die nachfolgende Grafik veranschaulicht, wie sich die prognostizierten Veränderungen gegenüber dem geplanten Ergebnis auf die nachgeordneten Produktbereiche verteilen:



09 - Räumliche Planung und Entwicklung, Geoinformation¹

Übersicht über die Produktbereiche (in Tausend EUR)

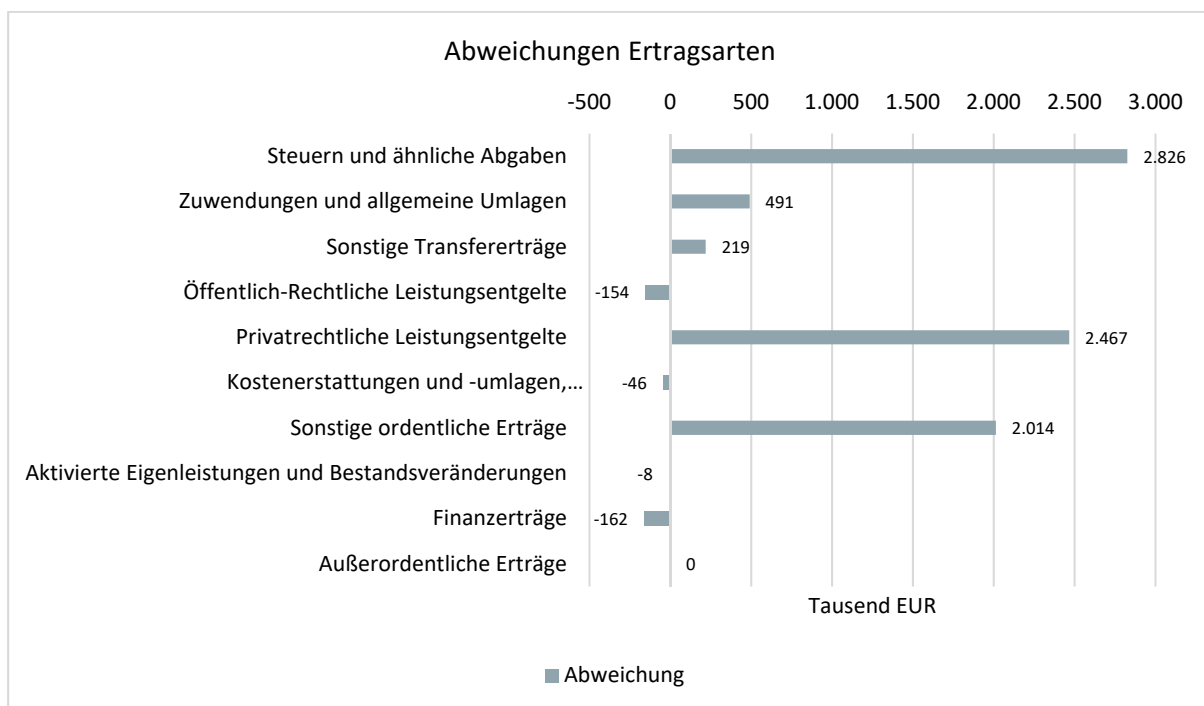
	Fortg. Plan 2021	Prognose	Abweichung	Abweichung %
01 - Innere Verwaltung	-13.409	-12.517	892 ↗	6,65
02 - Sicherheit und Ordnung	-1.196	-1.052	144 ↗	12,02
03 - Schulträgeraufgaben	-1.865	-1.863	2 ↗	0,11
04 - Kultur und Wissenschaft	-237	-203	34 ↗	14,46
05 - Soziale Leistungen	-604	-1.036	-432 ↘	-71,51
06 - Kinder-, Jugend- und Familienhilfe	-10.418	-9.513	905 ↗	8,68
08 - Sportförderung	-173	-160	12 ↗	7,15
09 - Räumliche Planung und Entwicklung, Geoinformation	-492	-484	9 ↗	1,73
10 - Bauen und Wohnen	-253	-291	-38 ↘	-15,05
11 - Ver- und Entsorgung	296	336	40 ↗	13,49
12 - Verkehrsflächen und -anlagen, ÖPNV	-3.048	-3.130	-82 ↘	-2,69

	Fortg. Plan 2021	Prognose	Abweichung	Abweichung %
13 - Natur- und Landschaftspflege	1.135	3.516	2.381 ↗	209,79
15 - Wirtschaft und Tourismus	-183	-210	-27 ↘	-14,88
16 - Allgemeine Finanzwirtschaft	30.775	32.527	1.753 ↗	5,70
17 - Stiftungen	-22	-21	1 ↗	2,76
Summe: GH - Gesamthaushalt	308	5.901	5.593 ↗	1.817,02

2 Ertragsprognose

Für das Jahr 2021 wird mit Stand September ein Gesamtertrag ohne Verrechnungen mit der allgemeinen Rücklage in Höhe von 75.376 T€ gerechnet. Das bedeutet gegenüber der Haushaltsplanung in Höhe von 67.728 T€ eine Abweichung von 7.647,78 T€ bzw. 11,29%.

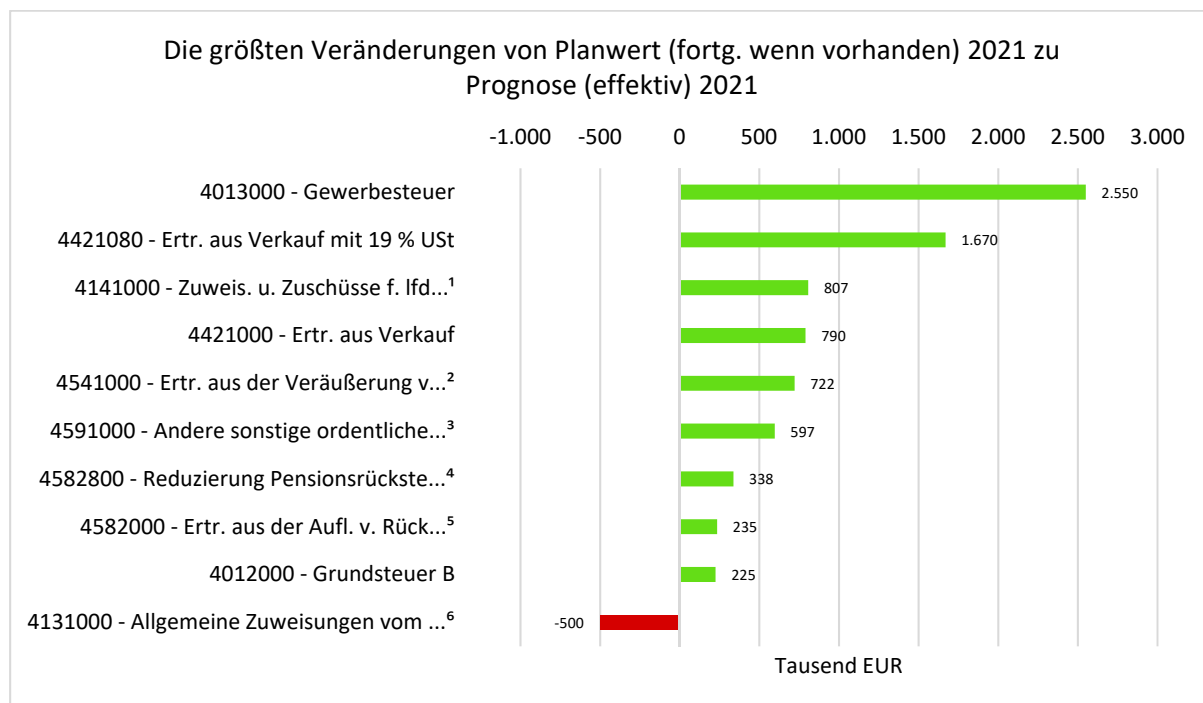
Die erwarteten Veränderungen bei den einzelnen Kontengruppen der Erträge stellen sich wie folgt dar:



Ertragsprognose (in Tausend EUR)

	Fortg. Plan 2021	Prognose	Abweichung	Abweichung %
Steuern und ähnliche Abgaben	35.318	38.144	2.826 ↗	8,00
Zuwendungen und allgemeine Umlagen	19.835	20.326	491 ↗	2,48
Sonstige Transfererträge	418	637	219 ↗	52,39
Öffentlich-rechtliche Leistungsentgelte	4.850	4.696	-154 ↘	-3,18
Privatrechtliche Leistungsentgelte	1.587	4.054	2.467 ↗	155,41
Kostenerstattungen und -umlagen, Leistungsbeiträge	2.290	2.245	-46 ↘	-2,00
Sonstige ordentliche Erträge	2.961	4.976	2.014 ↗	68,02
Aktivierete Eigenleistungen und Bestandsveränderungen	255	247	-8 ↘	-3,14
Ordentliche Erträge	67.514	75.324	7.810 ↗	11,57
Finanzerträge	214	52	-162 ↘	-75,74
Außerordentliche Erträge	--	0	0 →	--
Summe	67.728	75.376	7.648 ↗	11,29

Nachfolgend werden die größten erwarteten Veränderungen bei den Erträgen auf Einzelkontenbasis dargestellt. Die Darstellung kann sowohl Verbesserungen als auch Verschlechterungen enthalten.



4141000 - Zuweis. u. Zuschüsse f. lfd. Zwecke - Land¹
 4541000 - Ertr. aus der Veräußerung v. Grundstücken u. Geb.²
 4591000 - Andere sonstige ordentliche Ertr.³
 4582800 - Reduzierung Pensionsrückstellung VersEmpf.⁴
 4582000 - Ertr. aus der Aufl. v. Rückstellungen⁵
 4131000 - Allgemeine Zuweisungen vom Land⁶

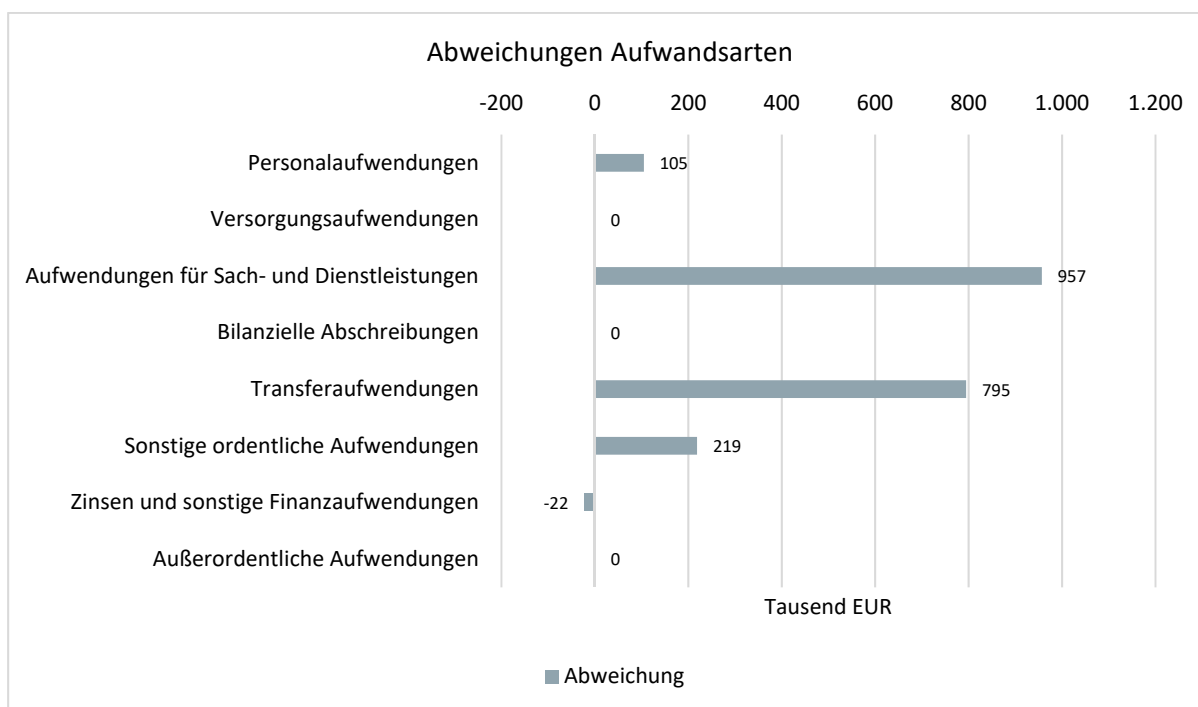
Erträge Top-Flop (in Tausend EUR)

Bezeichnung	Fortg. Plan 2021	Ist September 2021	Prognose	Abweichung Plan / Prognose	Erläuterung und Hinweise
4013000 - Gewerbesteuer	12.600	15.676	15.150	2.550 ↗	Derzeitiger Anordnungsstand unter Berücksichtigung einer angekündigten Rückforderung von 0,8 Mio.€. Neben Mehrerträgen von einem „großen“ Gewerbesteuerzahler haben die Kalamitäten im Forst kurzfristig positive Effekte auf die Gewerbesteuer
4421080 - Ertr. aus Verkauf mit 19 % USt	1.232	2.198	2.902	1.670 ↗	Noch mehr Kalamitätsholz geschlagen und verkauft, höhere Holzpreise
4421000 – Ertr. aus Verkauf	3	790	793	790 ↗	Holz über den außereuropäischen Markt verkauft
4141000 - Zuweis. u. Zuschüsse f. lfd. Zwecke - Land	6.646	4.999	7.453	807 ↗	v.a. erhöhte Pauschalen OGS u. Einführung versch. Förderprogramme / Mehreinnahmen aufgrund der anteiligen Erstattung des coronabedingten Ausfalls der Elternbeiträge KiTa, OGS / Bundeswaldprämie u. Waldschadenshilfe
4541000 - Ertr. aus der Veräußerung v. Grundstücken u. Geb.	168	411	890	722 ↗	Erhöhte Nachfrage nach städt. Baugrundstücken und bebaubaren Gewerbeflächen
4591000 - Andere sonstige ordentliche Ertr.	141	226	739	597 ↗	v.a. Abfindung von zwei Beamten, die zur Stadt Warstein gewechselt sind (siehe auch Top-Flops Aufwendungen) / Summe der Gutschriften der Jahresrechnungen Strom u. Gas 2020 / Abrechnung Großbrand Waldhausen aus 2020
4582800 - Reduzierung Pensionsrückstellung VersEmpf.	--	--	338	338 ↗	Sterbefälle Beamte
4582000 - Ertr. aus der Aufl. v. Rückstellungen	--	192	235	235 ↗	v.a. für zwei aufgegebene Mietobjekte der jeweils nicht in Anspruch genommene Teilbetrag der mit Mietbeginn gebildeten Instandhaltungsrückstellung ertragswirksam aufgelöst / die Rückforderung nach AsylbLG verringerte sich / Rückstellungen aus den Jahresabschlüssen 2018 u. 2020 f. Erstattungen nach FlüAG anteilig aufgelöst, da die Rückzahlungsbeträge geringer ausfielen
4012000 - Grundsteuer B	5.875	6.096	6.100	225 ↗	Hat sich durch zusätzliche Bebauungen, aber auch Neubewertung der Grundstücke / Objekte erhöht
4131000 - Allgemeine Zuweisungen vom Land	1.535	2	1.035	-500 ↘	Wegfall der Erträge aus der geplanten Zuordnung der allgemeinen Investitionspauschale zu den Aufwendungen für Wiederaufforstungsmaßnahmen aufgrund der Abwertung Forst im Jahresabschluss 2020
4651100 – Gewinnausschüttung Stadtwerke	200	0	0	-200 ↘	Aufgrund der positiven Prognose kann auf eine Gewinnausschüttung verzichtet und der Gewinnrücklage der Stadtwerke zugeführt werden

3 Aufwandsprognose

Auf der Aufwandsseite wurden Gesamtaufwendungen ohne Verrechnungen mit den Rücklagen in Höhe von 67.420 T€ geplant. Die Prognose des Monats September für das Jahresende sieht Gesamtaufwendungen in Höhe von 69.475 T€ vor. Das bedeutet eine Abweichung von 2.054,92 T€ bzw. 3,05%.

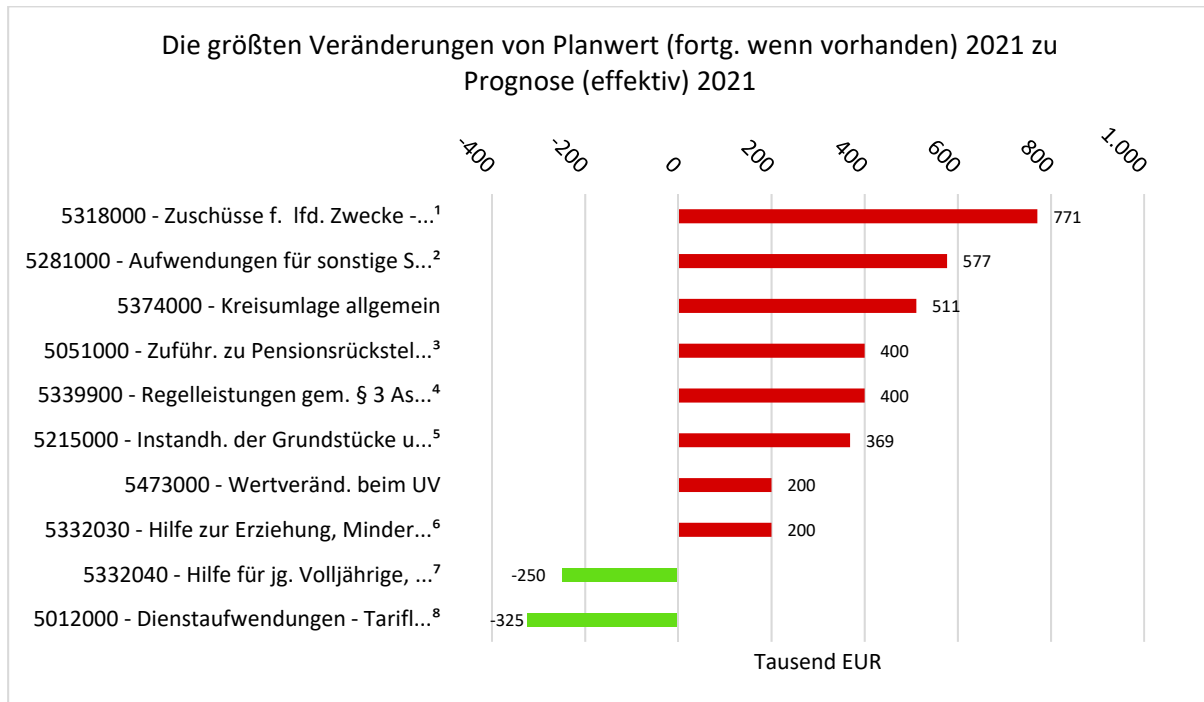
Das nachfolgende Diagramm sowie die Tabelle gibt eine Übersicht, wie sich die einzelnen Aufwandspositionen entwickeln:



Aufwandsprognose (in Tausend EUR)

	Fortg. Plan 2021	Prognose	Abweichung	Abweichung %
Personalaufwendungen	17.903	18.008	105 ↗	0,59
Versorgungsaufwendungen	3.095	3.095	0 →	0,00
Aufwendungen für Sach- und Dienstleistungen	8.967	9.925	957 ↗	10,68
Transferaufwendungen	28.406	29.201	795 ↗	2,80
Sonstige ordentliche Aufwendungen	2.875	3.094	219 ↗	7,61
Bilanzielle Abschreibungen	5.800	5.800	0 →	0,00
Ordentliche Aufwendungen	67.046	69.123	2.077 ↗	3,10
Ordentliche Aufwendungen abzgl. globaler Minderaufwand	67.046	69.123	2.077 ↗	3,10
Zinsen und sonstige Finanzaufwendungen	374	352	-22 ↘	-5,89
Außerordentliche Aufwendungen	--	0	0 →	--
Summe Aufwand	67.420	69.475	2.055 ↗	3,05

Das folgende Diagramm stellt die größten erwarteten Veränderungen bei den Aufwendungen auf Einzelkontenbasis dar. Die Darstellung kann sowohl Verbesserungen als auch Verschlechterungen enthalten.



- 5318000 - Zuschüsse f. lfd. Zwecke - Übrige Bereiche¹
- 5281000 - Aufwendungen für sonstige Sachleistungen²
- 5051000 - Zuführ. zu Pensionsrückstell akt. Beamte³
- 5339900 - Regelleistungen gem. § 3 AsylbLG⁴
- 5215000 - Instandh. der Grundstücke u. baul. Anl.⁵
- 5332030 - Hilfe zur Erziehung, Minderjährige § 34 SGB VIII⁶
- 5332040 - Hilfe für jg. Volljährige, stationär § 41,34 SGB V⁷
- 5012000 - Dienstaufwendungen - Tarifl. B. LOGA⁸

Aufwendungen Top-Flop (in Tausend EUR)

Bezeichnung	Fortg. Plan 2021	Ist September 2021	Prognose	Abweichung Plan/Prognose	Erläuterung und Hinweise
5012000 - Dienstaufwendungen - Tarifr. B. LOGA	12.017	7.208	11.692	-325 ↓	Es wurden Stellen eingeplant, die noch nicht, oder erst später besetzt werden konnten / die eingeplante lineare Tarifierhöhung ist nicht eingetreten / einige Langzeitkranke entfielen aus der Lohnfortzahlung
5332040 - Hilfe für jg. Volljährige, stationär § 41,34 SGB V	650	300	400	-250 ↓	Bei den Ausgaben gab es einige Zuständigkeitswechsel und die Coronapandemie hat im ambulanten Hilfebereich für finanzielle Entlastung gesorgt
5332030 - Hilfe zur Erziehung, Minderjährige § 34 SGB VIII	2.650	1.997	2.850	200 ↑	Bei den Ausgaben gab es einige Zuständigkeitswechsel
5473000 - Wertveränd. beim UV	120	--	320	200 ↑	Erhöhte Nachfrage nach städt. Baugrundstücken u. bebaubaren Gewerbeflächen
5215000 - Instandh. der Grundstücke u. baul. Anl.	240	70	609	369 ↑	Bildung von Instandhaltungsrückstellungen
5051000 - Zuführ. zu Pensionsrückstell akt. Beamte	625	--	1.025	400 ↑	Einstellung von zwei Beamten
5339900 - Regelleistungen gem. § 3 AsylbLG	100	38	500	400 ↑	Minderausgaben durch Leistungsübergang bzw. Arbeitsaufnahme
5374000 - Kreisumlage allgemein	13.008	10.136	13.518	511 ↑	Abweichungen zur Planung aufgrund Nachtragshaushalt Kreis
5281000 - Aufwendungen für sonstige Sachleistungen	1.199	986	1.776	577 ↑	v.a. Mehraufwendungen Forst für Holzernte
5318000 - Zuschüsse f. lfd. Zwecke - Übrige Bereiche	4.378	3.991	5.150	771 ↑	Die Mehraufwendungen sind auf nicht planbare Zusatzmittel KiBiz, die zum Zeitpunkt der Haushaltsplanung noch nicht konkret zu beziffern waren und steigende Fallzahlen sowie Integrationspauschalen zurückzuführen

4 Übersicht über die Produktbereiche

01 - Innere Verwaltung

Ergebnisrechnung (in Tausend EUR)

	Fortg. Plan 2021	Ist September 2021	Prognose	Abweichung Plan/Prognose	Abweichung %
Ordentliche Erträge	4.882	943	6.591	1.709 ↗	35
Ordentliche Aufwendungen	18.291	9.351	19.101	810 ↗	4
Ordentliches Ergebnis	-13.409	-8.408	-12.510	898 ↗	7
Finanzerträge	0	--	0	0 →	--
Zinsen und sonstige Finanzaufwendungen	0	6	6	6 ↗	--
Finanzergebnis	0	-6	-6	-6 ↘	--
Ergebnis laufender Verwaltungstätigkeit	-13.409	-8.415	-12.517	892 ↗	7
Jahresergebnis	-13.409	-8.415	-12.517	892 ↗	7
Jahresergebnis nach Abzug globaler Minderaufwand	-13.409	-8.415	-12.517	892 ↗	7

02 - Sicherheit und Ordnung

Ergebnisrechnung (in Tausend EUR)

	Fortg. Plan 2021	Ist September 2021	Prognose	Abweichung Plan/Prognose	Abweichung %
Ordentliche Erträge	619	278	687	68 ↗	11
Ordentliche Aufwendungen	1.815	831	1.739	-76 ↘	-4
Ordentliches Ergebnis	-1.196	-553	-1.052	144 ↗	12
Ergebnis laufender Verwaltungstätigkeit	-1.196	-553	-1.052	144 ↗	12
Jahresergebnis	-1.196	-553	-1.052	144 ↗	12
Jahresergebnis nach Abzug globaler Minderaufwand	-1.196	-553	-1.052	144 ↗	12

03 - Schulträgeraufgaben

Ergebnisrechnung (in Tausend EUR)

	Fortg. Plan 2021	Ist September 2021	Prognose	Abweichung Plan/Prognose	Abweichung %
Ordentliche Erträge	1.012	799	1.151	139 ↗	14
Ordentliche Aufwendungen	2.876	1.867	3.013	137 ↗	5
Ordentliches Ergebnis	-1.865	-1.068	-1.863	2 ↘	0
Ergebnis laufender Verwaltungstätigkeit	-1.865	-1.068	-1.863	2 ↘	0
Jahresergebnis	-1.865	-1.068	-1.863	2 ↘	0
Jahresergebnis nach Abzug globaler Minderaufwand	-1.865	-1.068	-1.863	2 ↘	0

04 - Kultur und Wissenschaft

Ergebnisrechnung (in Tausend EUR)

	Fortg. Plan 2021	Ist September 2021	Prognose	Abweichung Plan/Prognose	Abweichung %
Ordentliche Erträge	38	9	23	-15 ↘	-39
Ordentliche Aufwendungen	275	128	226	-49 ↘	-18
Ordentliches Ergebnis	-237	-119	-203	34 ↘	14
Ergebnis laufender Verwaltungstätigkeit	-237	-119	-203	34 ↘	14
Jahresergebnis	-237	-119	-203	34 ↘	14
Jahresergebnis nach Abzug globaler Minderaufwand	-237	-119	-203	34 ↘	14

05 - Soziale Leistungen

Ergebnisrechnung (in Tausend EUR)

	Fortg. Plan 2021	Ist September 2021	Prognose	Abweichung Plan/Prognose	Abweichung %
Ordentliche Erträge	1.229	711	936	-292 ↘	-24
Ordentliche Aufwendungen	1.833	1.137	1.973	140 ↗	8
Ordentliches Ergebnis	-604	-426	-1.036	-432 ↘	-72
Ergebnis laufender Verwaltungstätigkeit	-604	-426	-1.036	-432 ↘	-72
Jahresergebnis	-604	-426	-1.036	-432 ↘	-72
Jahresergebnis nach Abzug globaler Minderaufwand	-604	-426	-1.036	-432 ↘	-72

06 - Kinder-, Jugend- und Familienhilfe

Ergebnisrechnung (in Tausend EUR)

	Fortg. Plan 2021	Ist September 2021	Prognose	Abweichung Plan/Prognose	Abweichung %
Ordentliche Erträge	7.130	6.237	7.682	552 ↗	8
Ordentliche Aufwendungen	17.548	11.984	17.195	-352 ↘	-2
Ordentliches Ergebnis	-10.418	-5.747	-9.513	905 ↘	9
Ergebnis laufender Verwaltungstätigkeit	-10.418	-5.747	-9.513	905 ↘	9
Jahresergebnis	-10.418	-5.747	-9.513	905 ↘	9
Jahresergebnis nach Abzug globaler Minderaufwand	-10.418	-5.747	-9.513	905 ↘	9

08 - Sportförderung

Ergebnisrechnung (in Tausend EUR)

	Fortg. Plan 2021	Ist September 2021	Prognose	Abweichung Plan/Prognose	Abweichung %
Ordentliche Erträge	116	--	66	-51 ↘	-43
Ordentliche Aufwendungen	289	81	226	-63 ↘	-22
Ordentliches Ergebnis	-173	-81	-160	12 ↘	7
Ergebnis laufender Verwaltungstätigkeit	-173	-81	-160	12 ↘	7
Jahresergebnis	-173	-81	-160	12 ↘	7
Jahresergebnis nach Abzug globaler Minderaufwand	-173	-81	-160	12 ↘	7

09 - Räumliche Planung und Entwicklung, Geoinformation

Ergebnisrechnung (in Tausend EUR)

	Fortg. Plan 2021	Ist September 2021	Prognose	Abweichung Plan/Prognose	Abweichung %
Ordentliche Erträge	21	--	21	0 →	0
Ordentliche Aufwendungen	513	228	505	-9	-2
Ordentliches Ergebnis	-492	-228	-484	9 ↘	2
Ergebnis laufender Verwaltungstätigkeit	-492	-228	-484	9 ↘	2
Jahresergebnis	-492	-228	-484	9 ↘	2
Jahresergebnis nach Abzug globaler Minderaufwand	-492	-228	-484	9 ↘	2

10 - Bauen und Wohnen

Ergebnisrechnung (in Tausend EUR)

	Fortg. Plan 2021	Ist September 2021	Prognose	Abweichung Plan/Prognose	Abweichung %
Ordentliche Erträge	626	410	567	-59 ↘	-9
Ordentliche Aufwendungen	880	538	860	-21 ↘	-2
Ordentliches Ergebnis	-254	-129	-292	-38 ↘	-15
Finanzerträge	2	2	2	0 →	0
Finanzergebnis	2	2	2	0 →	0
Ergebnis laufender Verwaltungstätigkeit	-253	-127	-290	-37 ↘	-15
Jahresergebnis	-253	-127	-290	-37 ↘	-15
Jahresergebnis nach Abzug globaler Minderaufwand	-253	-127	-290	-37 ↘	-15

11 - Ver- und Entsorgung

Ergebnisrechnung (in Tausend EUR)

	Fortg. Plan 2021	Ist September 2021	Prognose	Abweichung Plan/Prognose	Abweichung %
Ordentliche Erträge	2.286	2.169	2.324	38 ↗	2
Ordentliche Aufwendungen	1.990	1.335	1.988	-2 ↘	0
Ordentliches Ergebnis	296	834	336	40 ↗	13
Ergebnis laufender Verwaltungstätigkeit	296	834	336	40 ↗	13
Jahresergebnis	296	834	336	40 ↗	13
Jahresergebnis nach Abzug globaler Minderaufwand	296	834	336	40 ↗	13

12 - Verkehrsflächen und -anlagen, ÖPNV

Ergebnisrechnung (in Tausend EUR)

	Fortg. Plan 2021	Ist September 2021	Prognose	Abweichung Plan/Prognose	Abweichung %
Ordentliche Erträge	1.127	292	1.232	105 ↗	9
Ordentliche Aufwendungen	4.175	1.190	4.362	188 ↗	4
Ordentliches Ergebnis	-3.048	-898	-3.130	-82 ↘	-3
Ergebnis laufender Verwaltungstätigkeit	-3.048	-898	-3.130	-82 ↘	-3
Jahresergebnis	-3.048	-898	-3.130	-82 ↘	-3
Jahresergebnis nach Abzug globaler Minderaufwand	-3.048	-898	-3.130	-82 ↘	-3

13 - Natur- und Landschaftspflege

Ergebnisrechnung (in Tausend EUR)

	Fortg. Plan 2021	Ist September 2021	Prognose	Abweichung Plan/Prognose	Abweichung %
Ordentliche Erträge	2.715	3.403	5.680	2.965 ↗	109
Ordentliche Aufwendungen	1.580	1.254	2.163	583 ↗	37
Ordentliches Ergebnis	1.135	2.150	3.516	2.381 ↗	210
Ergebnis laufender Verwaltungstätigkeit	1.135	2.150	3.516	2.381 ↗	210
Jahresergebnis	1.135	2.150	3.516	2.381 ↗	210
Jahresergebnis nach Abzug globaler Minderaufwand	1.135	2.150	3.516	2.381 ↗	210

15 - Wirtschaft und Tourismus

Ergebnisrechnung (in Tausend EUR)

	Fortg. Plan 2021	Ist September 2021	Prognose	Abweichung Plan/Prognose	Abweichung %
Ordentliche Erträge	182	39	149	-33 ↘	-18
Ordentliche Aufwendungen	365	220	359	-6 ↘	-2
Ordentliches Ergebnis	-183	-182	-210	-27 ↘	-15
Finanzerträge	0	--	0	0 →	--
Finanzergebnis	0	--	0	0 →	--
Ergebnis laufender Verwaltungstätigkeit	-183	-182	-210	-27 ↘	-15
Jahresergebnis	-183	-182	-210	-27 ↘	-15
Jahresergebnis nach Abzug globaler Minderaufwand	-183	-182	-210	-27 ↘	-15

16 - Allgemeine Finanzwirtschaft

Ergebnisrechnung (in Tausend EUR)

	Fortg. Plan 2021	Ist September 2021	Prognose	Abweichung Plan/Prognose	Abweichung %
Ordentliche Erträge	45.531	38.488	48.214	2.683 ↗	6
Ordentliche Aufwendungen	14.594	11.007	15.391	797 ↗	5
Ordentliches Ergebnis	30.937	27.482	32.823	1.886 ↗	6
Finanzerträge	212	49	50	-162 ↘	-76
Zinsen und sonstige Finanzaufwendungen	374	262	346	-28 ↘	-8
Finanzergebnis	-162	-212	-296	-133 ↘	-82
Ergebnis laufender Verwaltungstätigkeit	30.775	27.269	32.527	1.753 ↗	6
Außerordentliche Erträge	--	--	0	0 →	--
Außerordentliche Aufwendungen	--	--	0	0 →	--
Jahresergebnis	30.775	27.269	32.527	1.753 ↗	6
Jahresergebnis nach Abzug globaler Minderaufwand	30.775	27.269	32.527	1.753 ↗	6

17 - Stiftungen

Ergebnisrechnung (in Tausend EUR)

	Fortg. Plan 2021	Ist September 2021	Prognose	Abweichung Plan/Prognose	Abweichung %
Ordentliche Aufwendungen	22	23	21	-1 ↘	-3
Ordentliches Ergebnis	-22	-23	-21	1 ↘	3
Ergebnis laufender Verwaltungstätigkeit	-22	-23	-21	1 ↘	3
Jahresergebnis	-22	-23	-21	1 ↘	3
Jahresergebnis nach Abzug globaler Minderaufwand	-22	-23	-21	1 ↘	3

5 Finanzrechnung

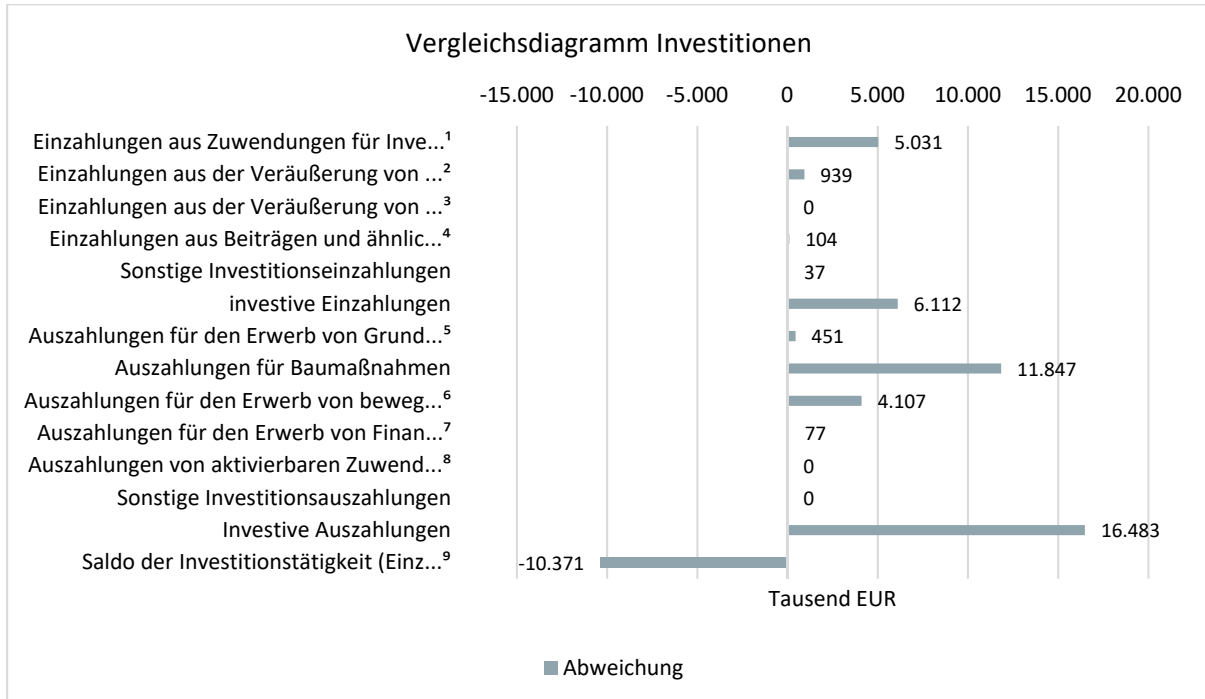
Auf eine Darstellung der Abweichungen der Finanzrechnung wird aus Vereinfachungsgründen verzichtet.

6 Prognose zur Investitionstätigkeit

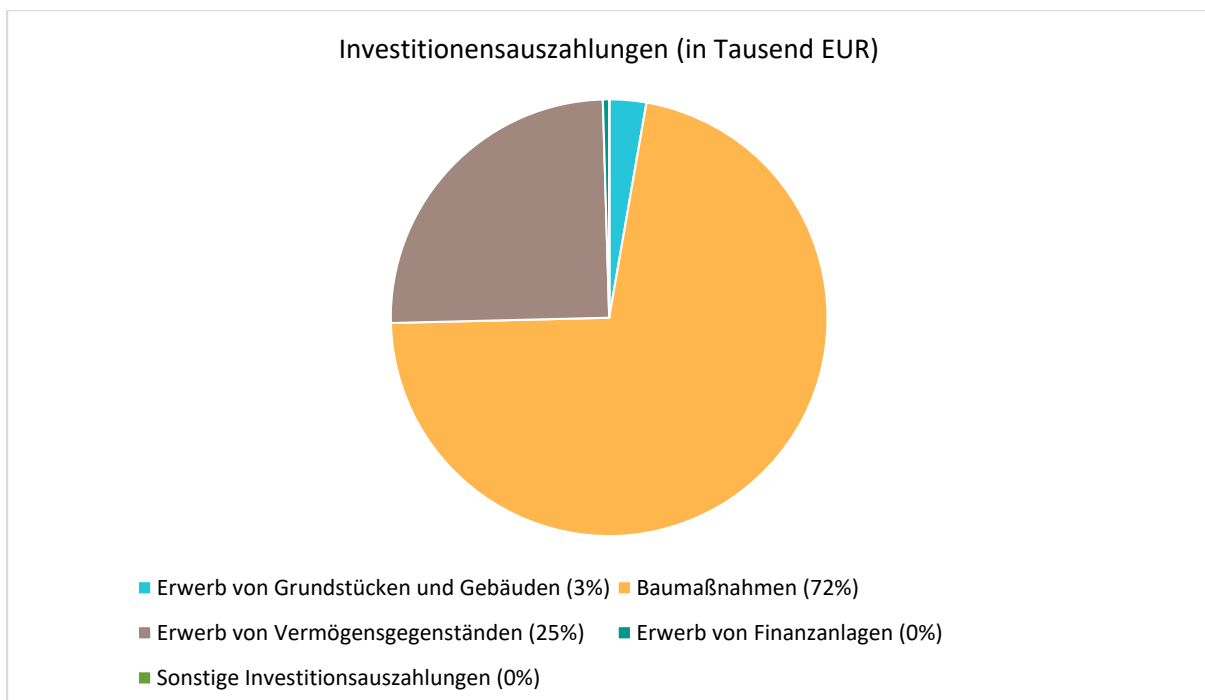
Die nachfolgende Tabelle zeigt die zu erwartenden Veränderungen bei den einzelnen Ein- und Auszahlungsarten der Investitionstätigkeit:

Investitionsübersicht (in Tausend EUR)

	Fortg. Plan 2021	Ist September 2021	Prognose	Abweichung Plan/Prognose	Abweichung %
Einzahlungen aus Investitionszuwendungen	6.294	3.367	5.031	-1.262 ↘	-20
Einzahlungen aus der Veräußerung von Grundstücken und Gebäuden	168	408	890	722 ↗	430
Einzahlungen aus der Veräußerung beweglichen Vermögens	8	49	49	41 ↗	511
Rückflüsse von Ausleihungen	6	37	37	31 ↗	540
Beiträge und ähnliche Entgelte	102	191	104	3 ↗	3
Einzahlungen aus Investitionstätigkeit gesamt	6.577	4.052	6.112	-465 ↘	-7
Auszahlungen für den Erwerb von Grundstücken und Gebäuden	848	319	451	-396 ↘	-47
Auszahlungen für den Erwerb von Vermögensgegenständen	3.629	1.875	4.107	478 ↗	13
Auszahlungen für den Erwerb von Finanzanlagen	87	77	77	-9 ↘	-11
Auszahlungen für Baumaßnahmen	14.573	3.570	11.847	-2.725 ↘	-19
Sonstige investive Auszahlungen	0	--	0	0 →	--
Auszahlungen aus Investitionstätigkeit gesamt	19.136	5.841	16.483	-2.653 ↘	-14



- Einzahlungen aus Zuwendungen für Investitionsmaßnahmen¹
- Einzahlungen aus der Veräußerung von Sachanlagen²
- Einzahlungen aus der Veräußerung von Finanzanlagen³
- Einzahlungen aus Beiträgen und ähnlichen Entgelten⁴
- Auszahlungen für den Erwerb von Grundstücken und Gebäuden⁵
- Auszahlungen für den Erwerb von beweglichem Anlagevermögen⁶
- Auszahlungen für den Erwerb von Finanzanlagen⁷
- Auszahlungen von aktivierbaren Zuwendungen⁸
- Saldo der Investitionstätigkeit (Einzahlungen ./. Auszahlungen)⁹



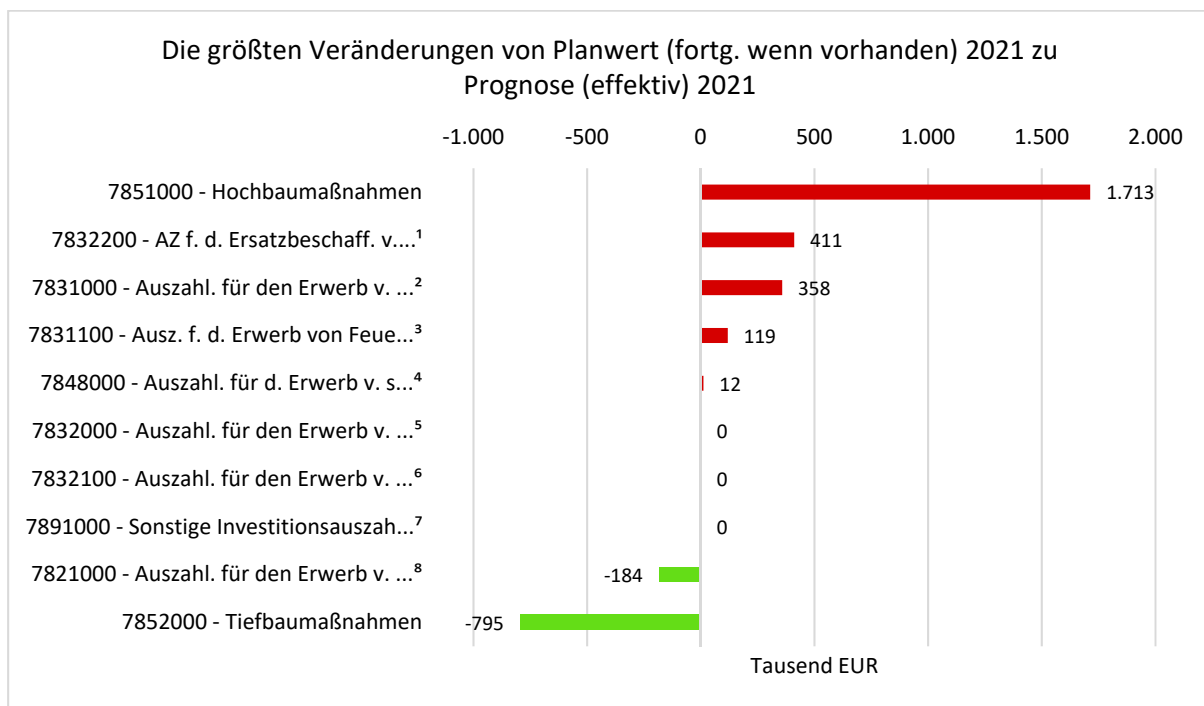
Aufgeführt sind die ausweispflichtigen Einzel-Investitionen über 25 T€.

Investitionen (in Tausend EUR)

Maßnahme	Fortg. Plan 2021	Ist September 2021	Prognose 2021	Abweichung Plan / Prognose
Gesamthaushalt	18.192	5.648	15.563	2.629 ↘
<i>01 - Innere Verwaltung</i>	11.273	3.382	10.021	1.252 ↘
I010101010 - Unvor.sehb. Grunderw.f.Straßenfl.u.zukünft.Maßnah.	130	99	130	0 →
I010101029 - Südliche Erweiterung Industriepark Warstein-Beleck	509	179	209	300 ↘
I010201010 - Umsetzung Brandschutzaufgaben	300	3	300	0 →
I010201012 - Feuerwehrgerätehaus Beleck	584	140	584	0 →
I010201015 - Feuerwehrgerätehaus Warstein	4.130	637	4.130	0 →
I010201025 - ! Gymnasium Warstein	217	74	217	0 →
I010201026 - ! Schulzentrum Beleck	274	7	274	0 →
I010201027 - ! Grundschule Sichtigvor - Brandschutz	127	6	127	0 →
I010201029 - Grundschule Lioba - Aufzug	160	--	0	160 ↘
I010201036 - Energetische Sanierung Rathaus neu (IHK)	536	130	536	0 →
I010201037 - Abbruch und Neubau Rathausanbau (IHK)	1.054	992	1.054	0 →
I010201039 - Umbau u. Sanierung 'Klima trifft KiTa'-Hirschberg	536	410	688	-152 ↗
I010201040 - Umbau u. Sanierung Zentrum f. Integration u. Sport	1.121	339	1.121	0 →
I010201045 - Grundschule Lioba, TSt. Suttrop Umsetzung Digitalp	57	16	17	40 ↘
I010201046 - Toilettenanlage Marktplatz/Dr.-Segin-Platz (ISEK)	30	--	0	30 ↘
I010201047 - Erweiterung KiTa Petruskirche/Schoren	600	6	159	441 ↘
I010201050 - Ausbau offene Ganztagschule	260	--	0	260 ↘
I010301010 - Ersatzbeschaffung Maschinen und Möbel	134	46	60	74 ↘
I010301011 - Bürgersaal - Möblierung	55	58	65	-10 ↗
I010303005 - Erwerb v. VG über 410 € netto (Produkt 010303)	36	19	30	6 ↘
I010303010 - Erwerb VG über 410 € netto Datenverarb. Software	45	7	10	35 ↘
I010303011 - Einführung Jugendamtssoftware	35	--	10	25 ↘
I010303012 - Bürgersaal - Technische Ausstattung	62	54	62	0 →
I010303013 - Online-Terminvergabe mit Aufrufsystem	29	--	29	0 →
I010307010 - Zuführung zum Versorgungsfonds - Aktive Beamte	29	72	20	9 ↘
I010307011 - Zuführung zum Versorgungsfonds - Vers.-Empfänger	53	0	53	0 →
I010601005 - Erwerb v. VG über 410 € netto (Produkt 010601)	26	6	26	0 →
I010601009 - Kommunalschlepper, Ersatz f. A1500072	75	46	75	0 →
I010601013 - Mini-LKW mit Kipper (Piaggio), Ersat f. A007614	40	--	0	40 ↘
I010601024 - Böschungsmäher, ferngesteuert	30	36	36	-6 ↗

Maßnahme	Fortg. Plan 2021	Ist September 2021	Prognose 2021	Abweichung Plan / Prognose
<i>02 - Sicherheit und Ordnung</i>	1.728	1.022	1.707	21 ↘
I020201005 - Erwerb v. VG über 410 € netto (Produkt 020201)	77	29	77	0 →
I020201017 - Feuerwehr Belecke - Drehleiter	716	694	694	21 ↘
I020201028 - Inventar Feuerwehrhaus Belecke	97	39	97	0 →
I020201032 - StLF 20/25 Hirschberg (Staffellöschfahrzeug)	400	140	400	0 →
I020201033 - MTF Brauerei (Mannschaftstransportfahrzeug)	39	--	39	0 →
I020201034 - StLF 20/25 Allagen (Staffellöschfahrzeug)	400	120	400	0 →
<i>03 - Schulträgeraufgaben</i>	383	72	264	119 ↘
I030102005 - Erwerb v. VG über 410 € netto (Produkt 030102)	98	23	139	-41 ↗
I030103005 - Erwerb v. VG über 410 € netto (Produkt 030103)	166	13	55	111 ↘
I030104005 - Erwerb v. VG über 410 € netto (Produkt 030104)	119	37	70	49 ↘
<i>06 - Kinder-, Jugend- und Familienhilfe</i>	200	64	199	1 ↘
I060201005 - Erwerb v. VG über 410 € netto (Produkt 060201)	116	57	116	0 →
I060201006 - Erwerb v. VG über 410 € netto KiTa Spielgeräte	35	--	35	0 →
I060301005 - Erwerb v. VG über 410 € netto (Produkt 060301)	49	7	48	1 ↘
<i>12 - Verkehrsflächen und -anlagen, ÖPNV</i>	4.000	698	2.563	1.437 ↘
I120101017 - Ausbau Schrewenfeld, Allagen	395	15	30	365 ↘
I120101021 - Ausbau Am Oberhagen, Suttrop	338	188	338	0 →
I120101027 - Ausbau Enkerbruch, Warstein	50	16	16	34 ↘
I120101030 - IHK-Innenstadt Aufwertung Dr. Segin-Platz	750	160	750	0 →
I120101032 - IHK-Innenstadt- Umgestaltung Hauptstraße Süd, Wars	30	--	30	0 →
I120101035 - Neubau Wirtschaftswege	60	--	60	0 →
I120101036 - Ausbau Unterm Hagen, Warstein	34	40	40	-5 ↗
I120101038 - Ausbau Wiebusch, Belecke	242	--	0	242 ↘
I120101042 - Radweg Kleine Wester Belecke	88	8	88	0 →
I120101049 - barrierefreier Ausbau von Bushaltestellen	578	41	230	348 ↘
I120101055 - Umbau Gehwegbereiche Wästerboulevard, NORD	642	188	642	0 →
I120101059 - Erneuerung Brückenüberbau Mühlengraben, Sichtigvor	124	--	0	124 ↘
I120101061 - Erschließung Indupark III, Belecke Nord, Südl.,	420	41	150	270 ↘
I120101062 - Instandsetzung Am Hillenberg -Teilstück- , Warstei	62	--	62	0 →
I120101064 - Ausbau Eichgartenstraße in Sichtigvor	30	--	0	30 ↘
I120101070 - Vor- und Parkplatzgestaltung Bio-Mühle Eiling, Sic	30	--	0	30 ↘
I120101073 - Sonderprogramm NWL-Münster § 13 ÖPNVG NRW	50	--	50	0 →
I120301005 - Erwerb v. VG über 410 € netto (Produkt 120301)	78	--	78	0 →
<i>13 - Natur- und Landschaftspflege</i>	607	409	809	-201 ↗

Maßnahme	Fortg. Plan 2021	Ist September 2021	Prognose 2021	Abweichung Plan / Prognose
I130101011 - Gehölzpflanzung (Stadtsaum Süd)	70	--	0	70 ↘
I130201003 - Investitionen Festwerte Forstbewirtschaftung	0	288	625	-625 ↗
I130201005 - Erwerb v. VG über 410 € netto (Produkt 130201)	9	28	28	-19 ↗
I130301015 - Umgestaltung der Wäster (Wästerboulevard)	83	--	0	82 ↘
I130301016 - Umgestaltung der Wäster (Bereich neues FWGH)	42	16	14	28 ↘
I130301017 - Umgestaltung der Wäster (Bereich Josephswäldchen)	68	7	7	61 ↘
I130301018 - Sanierung Düker am Mühlengraben, Sichtigvor	50	--	0	50 ↘
I130301019 - Renaturierung Bache u. Bermecke im Bermecketal	70	40	40	30 ↘
I130301020 - Umgestaltung der Wäster (altes Feuerwehrgerätehaus)	70	6	6	64 ↘
I130401006 - Urnenstelenerweiterung FH Suttrop	26	--	14	12 ↘
I130401008 - Urnenstele FH Hirschberg	30	--	30	0 →
I130401009 - Urnenstele FH Allagen (oder Sichtigvor)	30	--	0	30 ↘
I130401012 - Urnenstele FH Sichtigvor (oder Allagen)	30	--	18	12 ↘
I130401013 - Urnenstele FH Beleck	30	24	26	4 ↘



7832200 - AZ f. d. Ersatzbeschaff. v. Festwerten¹

7831100 - Ausz. f. d. Erwerb von Feuerwehrfahrzeugen³

7832000 - Auszahl. für den Erwerb v. VG unter 410 €⁵

7891000 - Sonstige Investitionsauszahlungen⁷

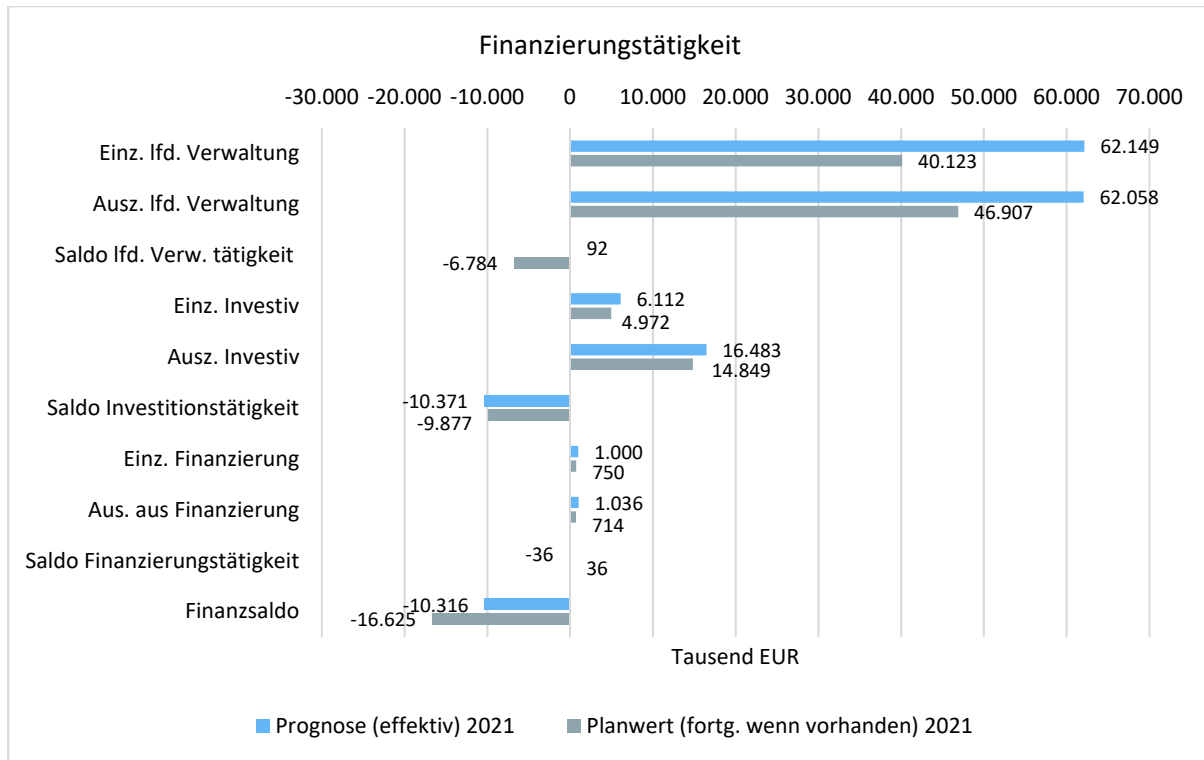
7831000 – Auszahl. für den Erwerb v. VG über 410 €²

7848000 – Auszahl. für d. Erwerb v. sonstigen Finanzanlagen⁴

7832100 – Auszahl. für den Erwerb v. VG unter 60 €⁶

7821000 – Auszahl. für den Erwerb v. Grundstücken u. Geb. ⁸

7 Finanzierungstätigkeit



Bis zum Berichtsstichtag wurden keine Kredite für Investitionen aufgenommen.

Liquiditätskredite

In den ersten drei Quartalen wurden zur Sicherstellung der Liquidität neue Kredite mit kurzen Laufzeiten aufgenommen. Nach erfolgten Kreditrückzahlungen im 3. Quartal beträgt der Gesamtbestand somit derzeit 4 Mio. € (Stand: 30.09.2021). Der Zinssatz ist bei allen Krediten negativ.