



STADT
FEUERWEHR
VERBAND
WARSTEIN



» **Wir brennen für
den Einsatz.** Alles andere
können wir löschen «

**FREIWILLIGE
FEUERWEHR** Für mich.
Für alle.



STADT
FEUERWEHR
VERBAND
WARSTEIN

Starkregenvorsorge Einsatzvorplanung Feuerwehr Stadt Warstein



Agenda

- Rückblick auf die Ereignisse der letzten 4 Jahre
- Systeme der Vorhersage (Wetterberichte)
- Frühzeitige Einsatzplanung auf Stadt – und Kreisebene
- Technische / Taktische Maßnahmen
- Geräte der Feuerwehr
- Was macht Feuerwehr nicht
- Selbstverantwortung der Bürger (Beispiel)



STADT
FEUERWEHR
VERBAND
WARSTEIN

Rückblick auf die Ereignisse seit 2020



STADT
FEUERWEHR
VERBAND
WARSTEIN

Starkregenereignisse

der letzten 4 Jahre

- Weihnachten 2023
- 23.06.2023
- 08.05.2023
- 27.06.2022
- 09.08.2020
- 23.02.2020



Starkregenerereignisse

Einsatzschwerpunkte

- Niederbergheim, Spiekerecke
- Allagen, Dorfstr. / Kirchweg
- Sichtigvor, Jahnstraße / Haus Teiplaß
- Beleck, Unterm Haane
- Suttrop, Dorpke / Planweg



STADT
FEUERWEHR
VERBAND





STADT
FEUERWEHR
VERBAND
WARSTEIN

Wettervorhersagen

Möglichst frühzeitige Beobachtung der Wettermodelle
Es wird nicht nur ein System beobachtet sondern zahlreiche.



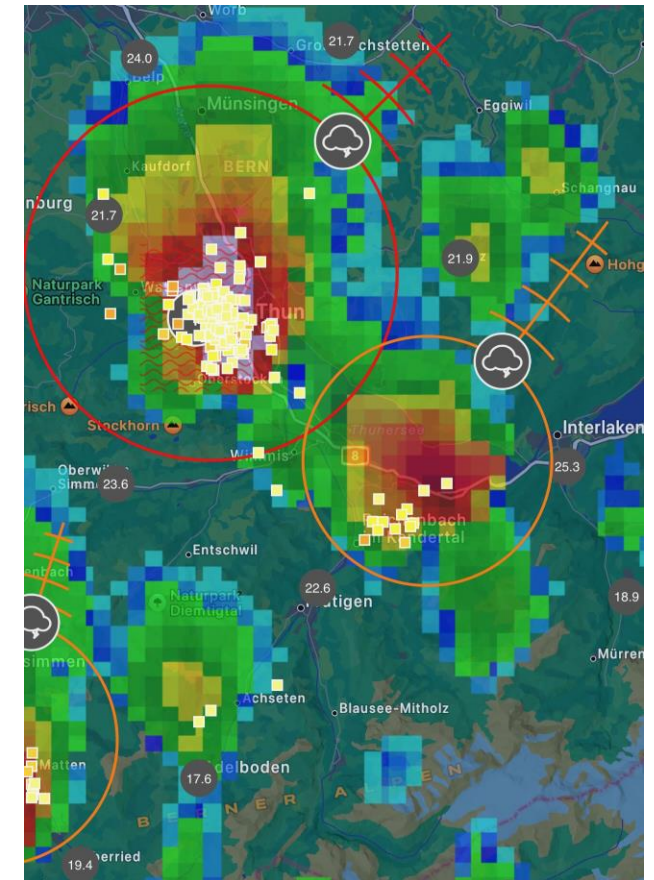
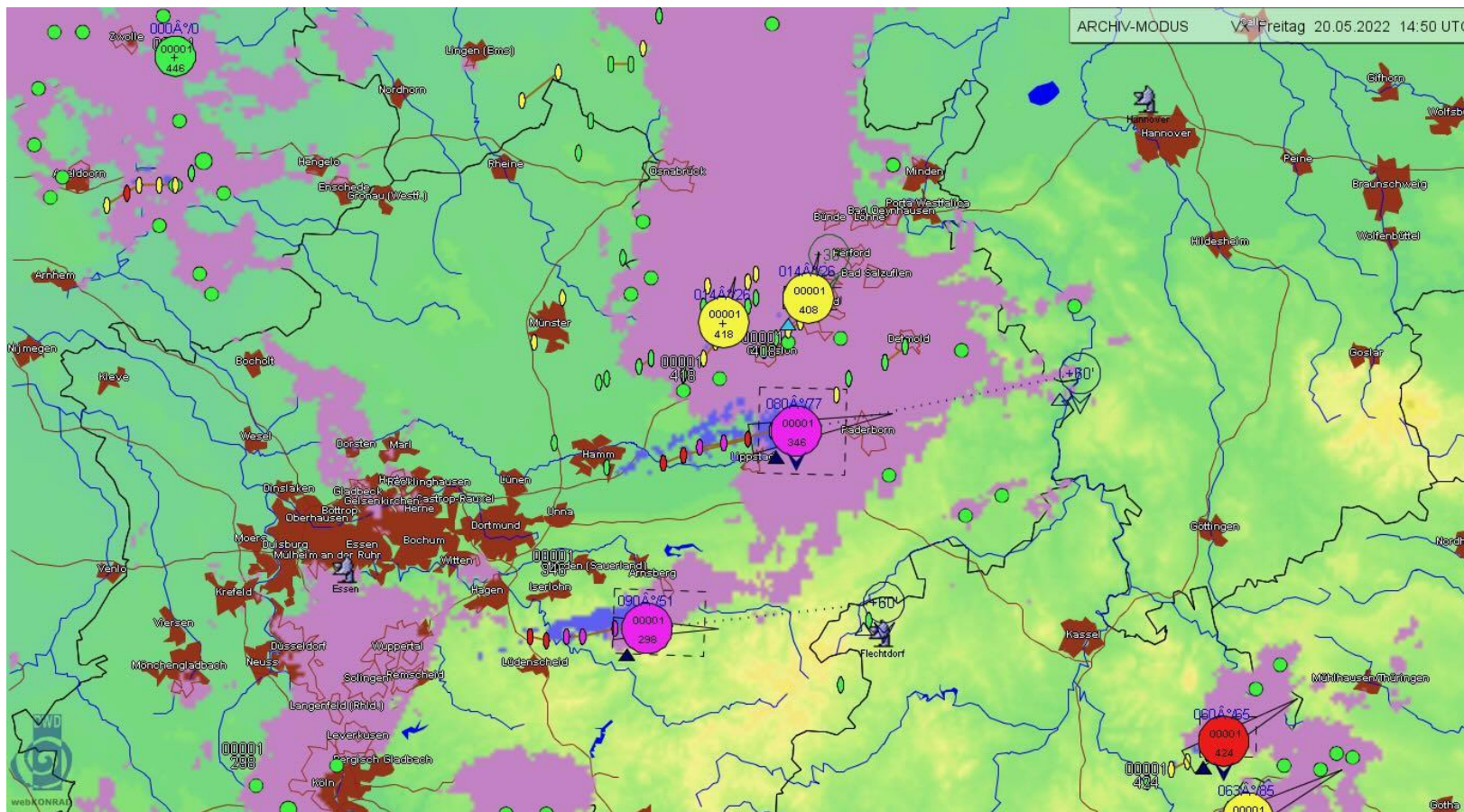
STADT
FEUERWEHR
VERBAND
WARSTEIN

Wettervorhersagen

- DWD
- Kachelmann
- Regenradar
- SuperHD
- Storm



Wettervorhersagen



(c) 2024 StBI Donat Ahle

Einsatzvorplanung

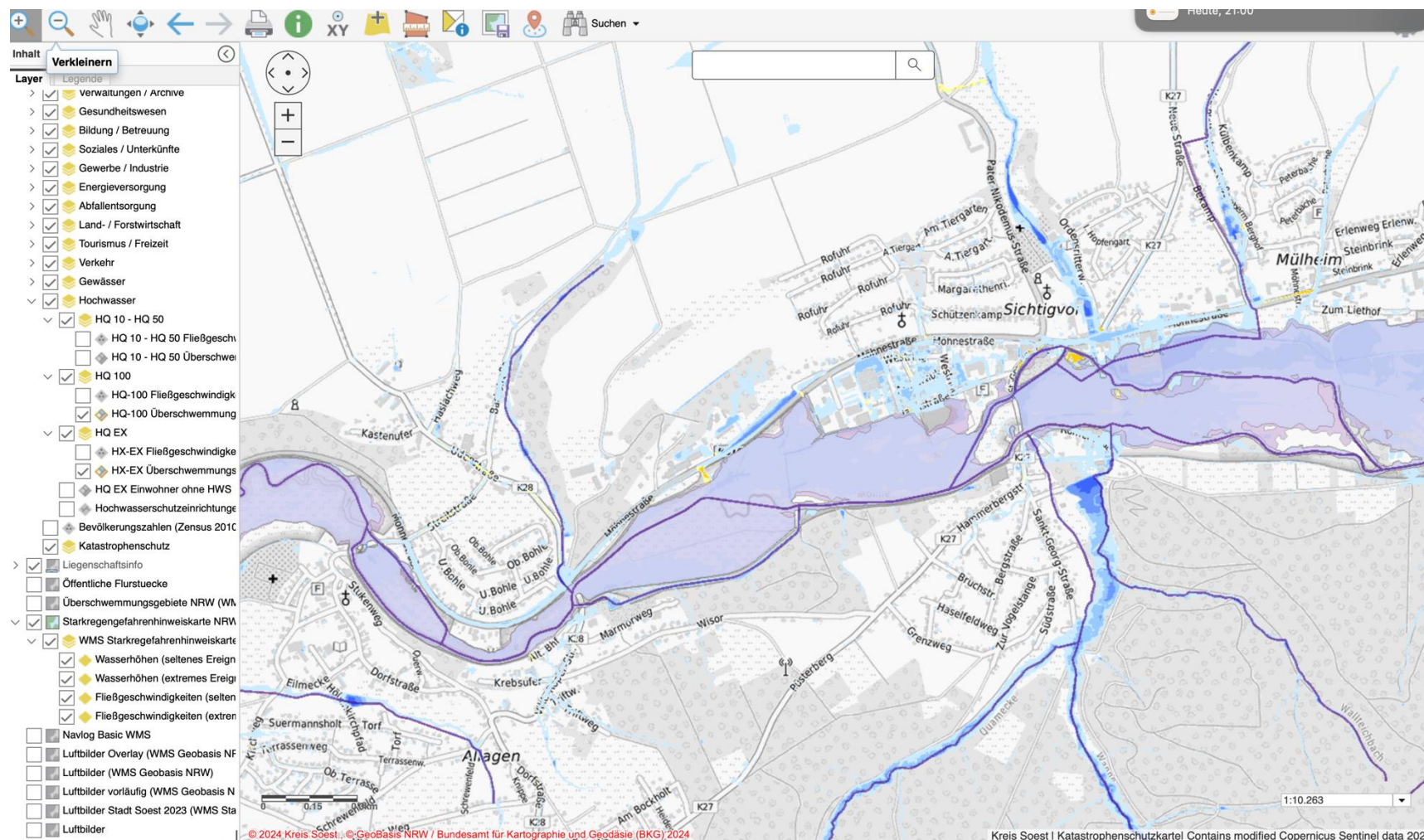
Bei Bekanntwerden eines potentiellen Ereignisses

Direkte frühzeitige Absprache zwischen allen Beteiligten:

- Feuerwehr
- Ordnungsamt
- Betriebshof
- SAE Verwaltung Stadt Warstein
- Einsatzstab Kreis Soest / Kreisbrandmeister



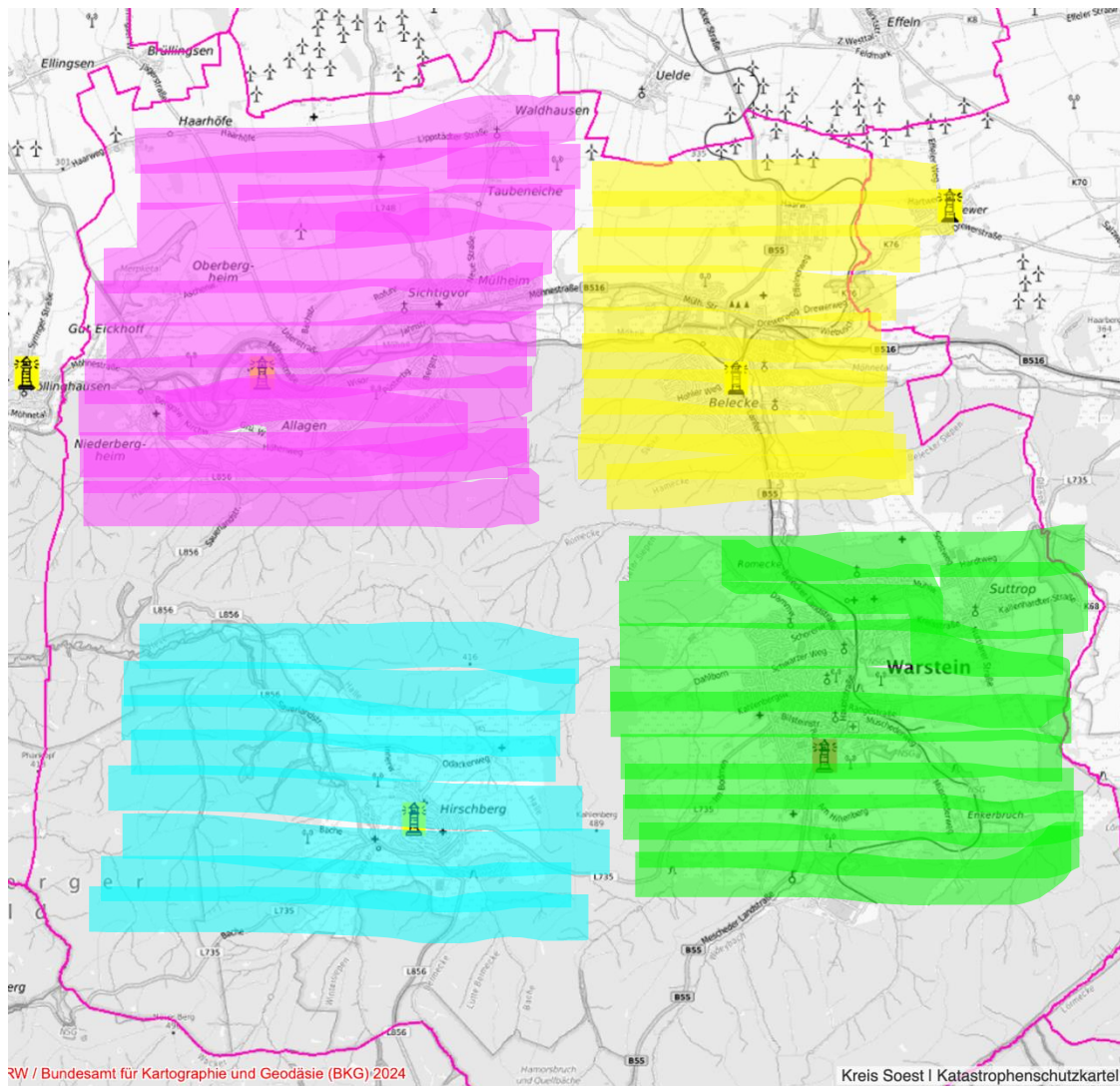
GIS Gefahrenkarte Kreis Soest









STADT
FEUERWEHR
VERBAND
WARSTEIN

Führungskonzept Feuerwehr Stadt Warstein bei Unwetterlagen



-  Führungsstelle Feuerwehrgerätehaus Warstein
-  Unterführungstelle Belecke und Redundanz zu Warstein
-  Unterführungstelle Allagen
-  Unterführungstelle Hirschberg



Einsatzabwicklung

- Alle Einsätze werden von der Rettungsleitstelle zur Führungsstelle im Feuerwehrgerätehaus Warstein gesendet
- Von dort werden diese den Einsatzabschnitten / Unterführungsstellen zugeordnet
- Die Einsatzstellen werden dann von dort aus abgearbeitet



Was kann die Feuerwehr leisten

- Warnung der Bevölkerung
- Wasser pumpen
- Hilfestellungen beim Sichern und Bergen geben
- Sandsack – Befüllung und Sandsackverbau
- Mobiler Hochwasserschutz (nur an bestimmten Stellen geeignet)
- Eigenvorsorge besonders wichtig!



STADT
FEUERWEHR
VERBAND
WARSTEIN

Gerätevorhaltung Kreis / Stadt



Gerätevorhaltung Stadt Warstein

- Spannungsprüfer für Wasser – Keller für jede Einheit im Stadtgebiet Warstein
- Schwimmwesten für die Einsatzkräfte
- Feuerwehrboot
- Hochleistungstauchpumpen
- 1000 gefüllte Sandsäcke in Gitterboxen
- 4000 leere Sandsäcke
- Mobiles Deich / Dammsystem 150m



STADT
FEUERWEHR
VERBAND
WARSTEIN

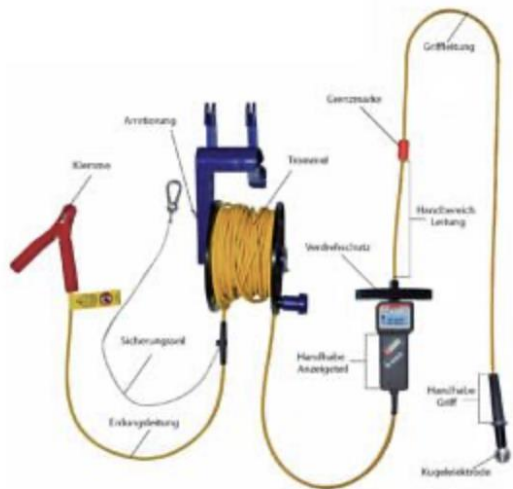
Mobiles Deich / Dammsystem





STADT
FEUERWEHR
VERBAND
WARSTEIN







Gerätevorhaltung Kreis

- 750 m AQUARIWA-Hochwasserschutzsystem
- Sandsackfüllmaschine
- leere Sandsäcke
- Stromerzeuger



STADT
FEUERWEHR
VERBAND
WARSTEIN

AQUARIWA

Hochwasserschutzsystem



Sandsackfüllmaschine





STADT
FEUERWEHR
VERBAND
WARSTEIN





STADT
FEUERWEHR
VERBAND
WARSTEIN

Was macht Feuerwehr nicht!



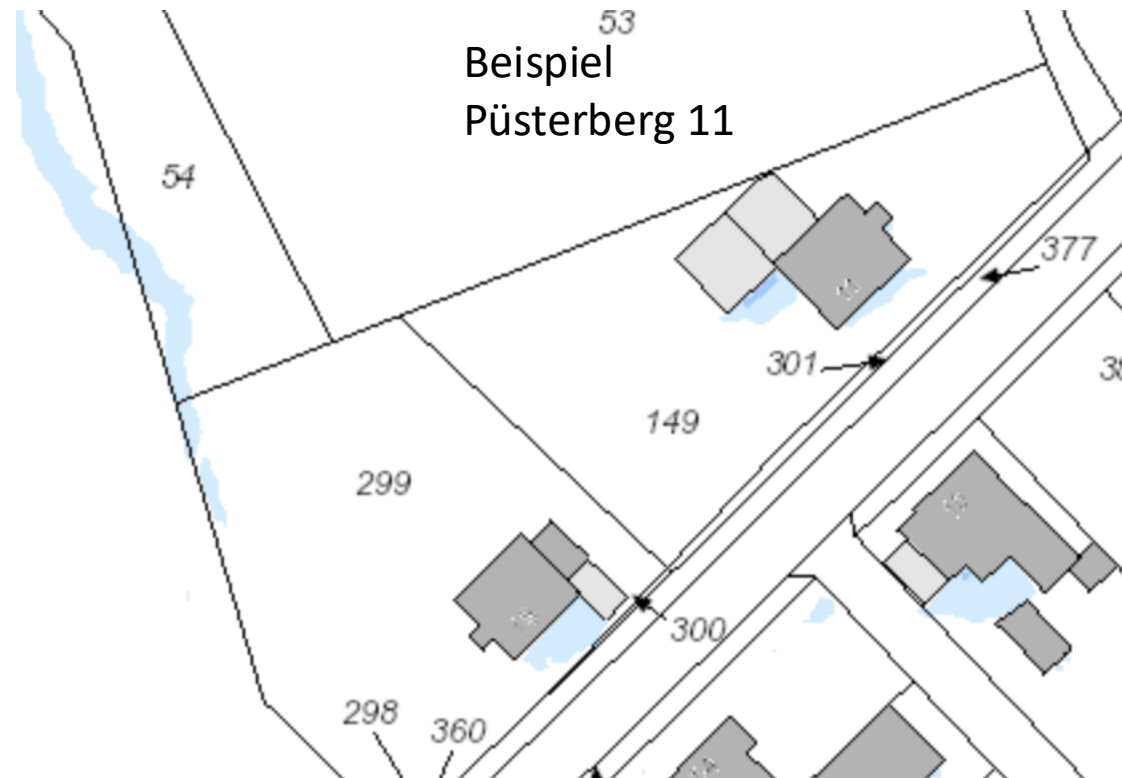


STADT
FEUERWEHR
VERBAND
WARSTEIN

Appell an die Selbstverantwortung



Starkregengefahrenkarten





STADT
FEUERWEHR
VERBAND
WARSTEIN

Daraus abgeleitete Maßnahmen Beispiel Püsterberg 11

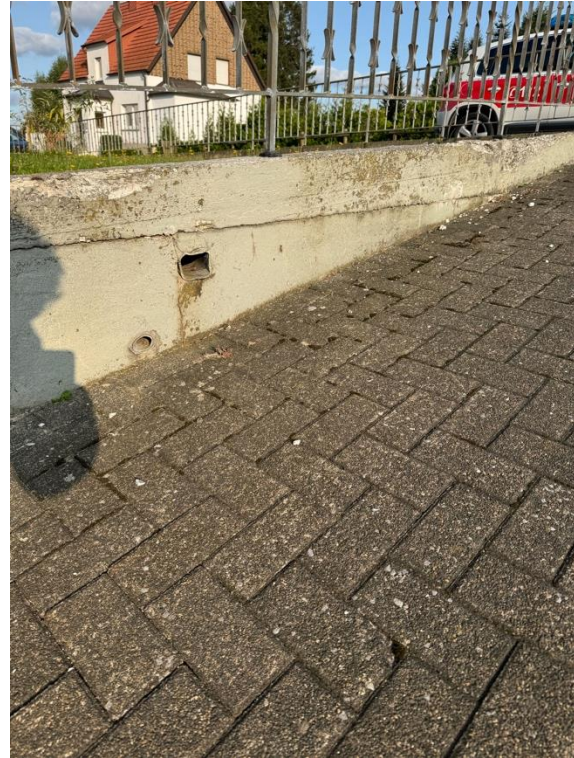


STADT
FEUERWEHR
VERBAND
WARSTEIN

Ablauf der Rasenfläche



Austrittsmöglichkeit



Wasser kann die Fläche
herunter fließen in einen
Abfluss vor dem Tor.



Wenn der Abfluss nicht alles
aufnehmen kann fließt das
Wasser durch die Garage und
tritt hinten wieder aus!





**STADT
FEUERWEHR
VERBAND
WARSTEIN**



(c) 2024 StBI Donat Ahle



STADT
FEUERWEHR
VERBAND
WARSTEIN

Für weitere Rückfragen:

Donat Ahle

Mail: d.ahle@feuerwehr-warstein.de

Mobil: +49 170 7080287



STADT
FEUERWEHR
VERBAND
WARSTEIN

#danke

danke

Danke

danke

DANKE

danke

danke

DANKE

danke

Danke

DANKE

DANKE