

Der Weg bis zu Ihrem Glasfaseranschluss



Planung und Genehmigungen

Unsere Planer arbeiten auf Hochtouren daran, das Glasfasernetz zu planen. Dazu gehört, Subunternehmer (Ingenieurbüros, Tiefbau-firmen, Montagefirmen) zu finden, Material zu bestellen oder Bauzeitenpläne zu entwickeln.

Wir müssen Genehmigungen einholen, z.B. für Querungen von Straßen und Bahn-strecken oder für Naturschutz-belange.

Tiefbau

Damit jedes Gebäude angeschlossen werden kann, müssen wir Verbindungstrassen entlang der Straßen errichten. Auf jedem Grundstück, das angeschlossen werden soll, sind ebenfalls Tiefbau-maßnahmen notwendig, um ein Leerrohr ins Haus zu legen.

Montage

Ist das Leerrohr bis ins Haus gelegt, folgt ein weiterer Arbeitsschritt, um die notwendigen Geräte im Haus zu montieren. Die Glasfaser wird in das Leerrohr eingeblasen und im Haus mit den Geräten verbunden.

Dokumentation

Nach der erfolgten Montage müssen die Glasfaserwege für Ihren Anschluss in unseren Systemen dokumentiert werden.

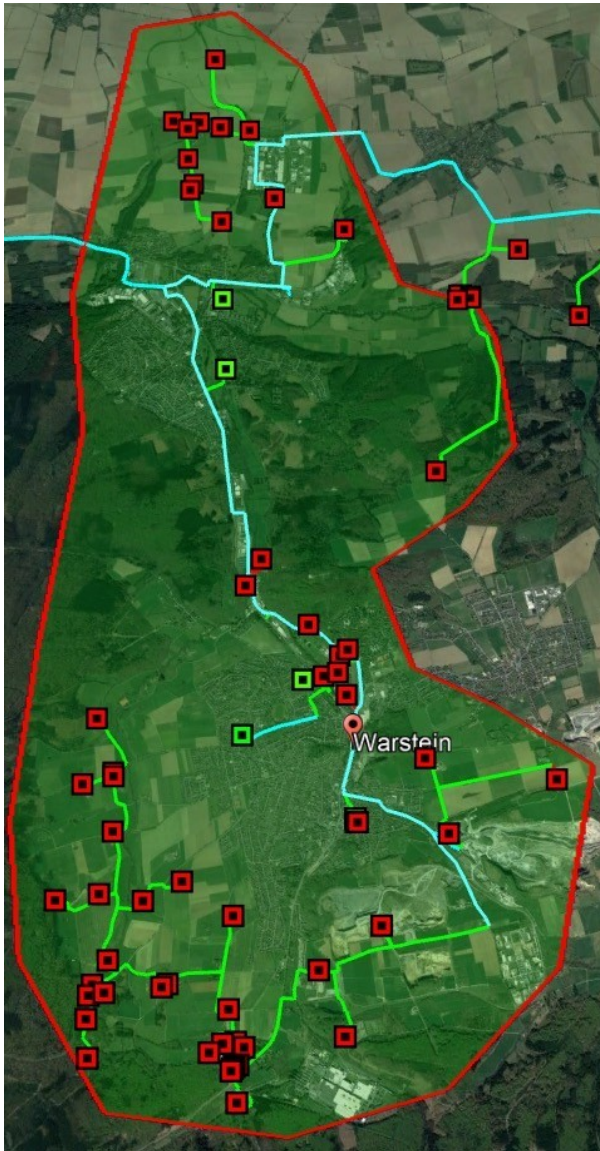


Inbetriebnahme

Sind alle vorherigen Arbeitsschritte erfolgt, kann der Anschluss rein technisch in Betrieb genommen werden.

Wenn Sie den Glasfaseranschluss aktiv nutzen möchten, erfolgt dies durch die Aktivierung des Netzes nach Eingang einer Produktbestellung.


Das Ausbaugebiet in Warstein-Ost




Warstein - Ost 

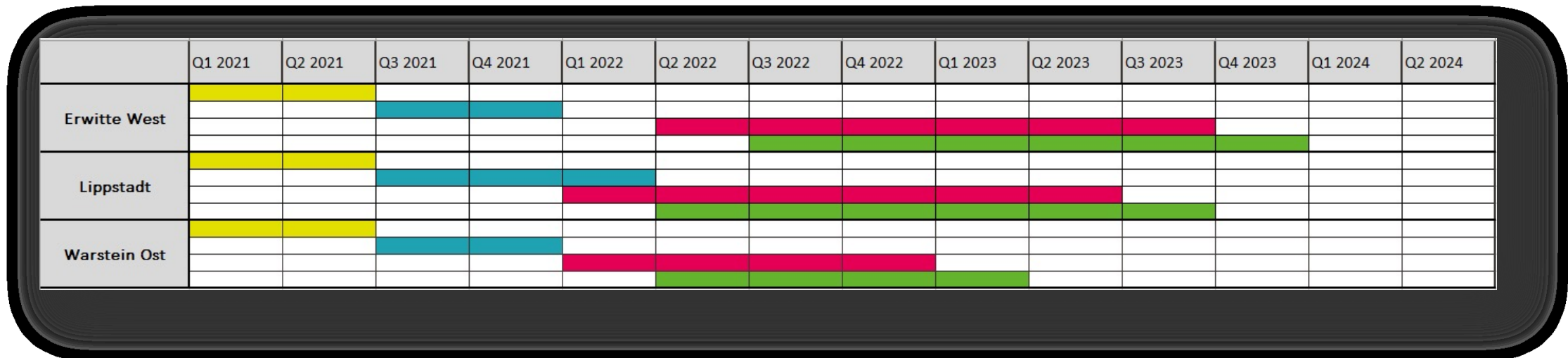
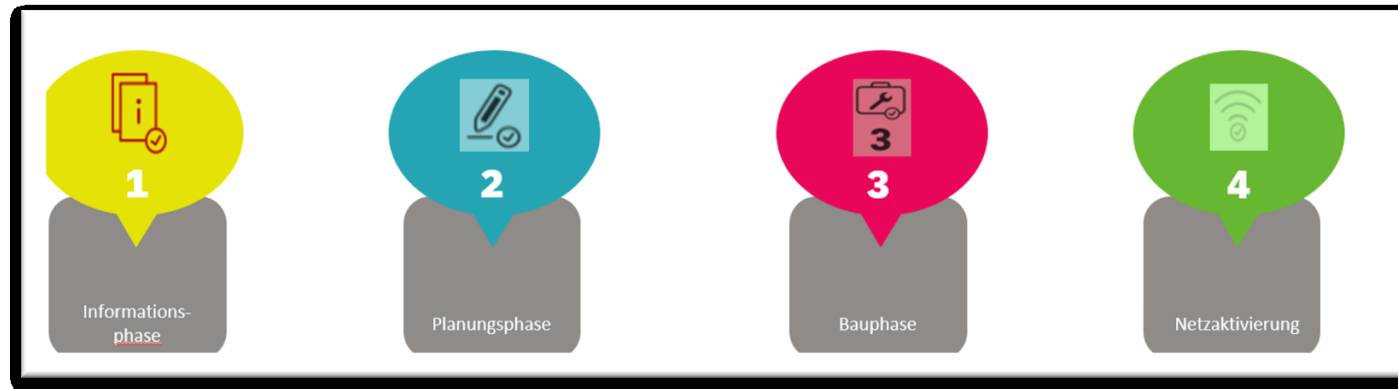
Adressen Gesamt 44 St. 

Tiefbau Gesamt 21 km 

 Vorhandene Rohrsysteme

 Zu bauende Rohrtrassen

Bauzeitenplanung



Baumaßnahmen auf Ihrem Grundstück

1. Schritt: Vor-Ort-Termin

Das von uns beauftragte Ingenieurbüro stimmt mit Ihnen die Lage Ihres Hausanschlusses ab und dokumentiert dies in einer Hausanschlussskizze. Hierbei wird der kürzeste Weg vom öffentlichen Raum zum Haus gewählt.

2. Schritt: Tiefbau

Das von uns beauftragte Tiefbau-Unternehmen erstellt Ihren Hausanschluss anhand der dokumentierten Skizze mit Hilfe eines geeigneten Tiefbauverfahrens. Es verlegt ein Leerrohr durch eine **Wanddurchführung** bis in Ihr Haus und bringt dort den **Anschlusspunkt Linientechnik (APL)** an.

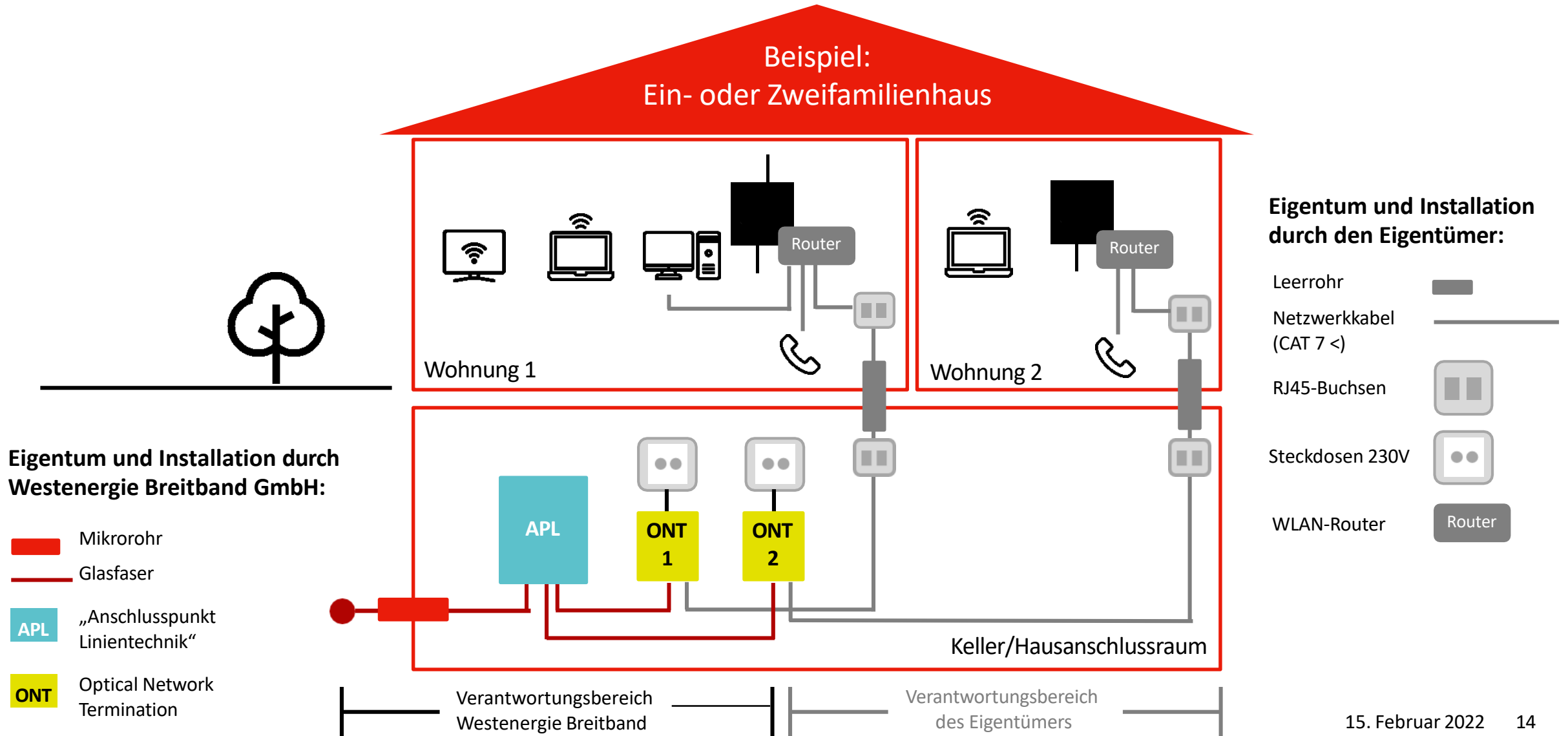
3. Schritt: Glasfasermontage

Anschließend wird das Glasfaserkabel mit Luftdruck in das verlegte Leerrohr eingeblasen. Der Monteur setzt im Haus unser **Netzanschlussgerät (Optical Network Termination = ONT)** und verbindet dieses mit dem **APL**.

Videos zum Tiefbau und der Glasfasermontage finden Sie unter:

www.kreis-soest.de/verkehr_wirtschaft/wirtschaft/breit/breitbandTV

Installationen in Ihrem Haus



Stichtag für Grundstückseigentümer- Erklärung

Sie haben die Möglichkeit, sich einen Glasfaser-Hausanschluss ohne Ausbaurkosten für Sie bis in Ihr Zuhause zu sichern. Voraussetzung dafür ist die Einreichung einer **Grundstückseigentümer-Erklärung (GEE)** bis zum **1. März 2022**. Mit dieser GEE willigen Sie ein, dass die Westenergie Breitband Ihren neuen Anschluss auf Ihrem Grundstück bauen darf.

Wenn Sie sich nach Ablauf dieser Frist für einen Anschluss entscheiden, müssen Sie den Mehraufwand selbst tragen. Die Anschlusskosten liegen derzeit bei ca. 1.547€.

Mit der Einreichung der GEE sind die Voraussetzungen für den technischen Hausanschluss gegeben.



**GEE-Stichtag:
01.03.2022**