

# FÜR DAS UNDENKBARE VORSORGEN

## NICHTS GEHT MEHR BEI STROMAUSFALL

Sind Sie sich bewusst, wie abhängig wir von Strom sind? Das passiert, wenn der Strom länger ausfällt: Das Telefon ist tot, die Heizung springt nicht an, Leitungswasser fehlt, der Computer streikt und es gibt kein Internet, der Herd funktioniert nicht, das Licht ist weg.

## SORGEN SIE JETZT VOR

- Essen und Trinken: Legen Sie einen Vorrat für etwa zehn Tage für alle Personen im Haushalt an!
- Entwickeln Sie einen Plan, wie Sie sich ohne Heizung warmhalten!
- Taschenlampen oder Kerzen sind stromunabhängige Lichtquellen.
- Überlegen Sie, wie Sie Speisen ohne Herd erwärmen können (Campingkocher, Kohlegrill unbedingt nur draußen nutzen)!
- Legen Sie eine Hausapotheke an bzw. überprüfen die vorhandene!
- Stellen Sie sicher, dass Körperhygiene auch im Fall eines Stromausfalls möglich ist!
- Kontakt zu nahen Nachbarn z.B. für Hilferufe ist über batteriebetriebene Funkgeräte möglich (siehe auch: Bürgernotfunk Kreis Soest).
- Über ein batteriebetriebenes Radio bzw. Kurbelradio erhalten Sie lebenswichtige Informationen. Die Stadt Warstein informiert Sie mit Aushängen in den Bekanntmachungskästen in allen Ortsteilen.

Ausführliche Informationen zum Bevölkerungsschutz inklusive Tipps für die Vorsorge finden Sie unter:

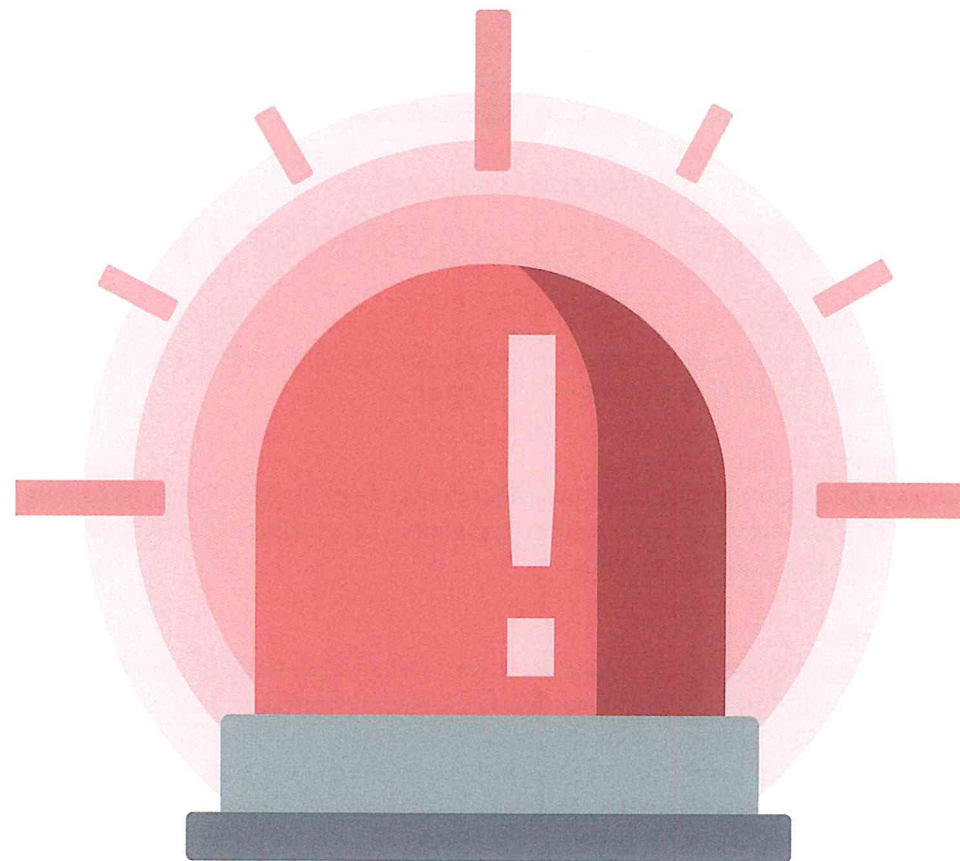


[www.bbk.bund.de](http://www.bbk.bund.de)

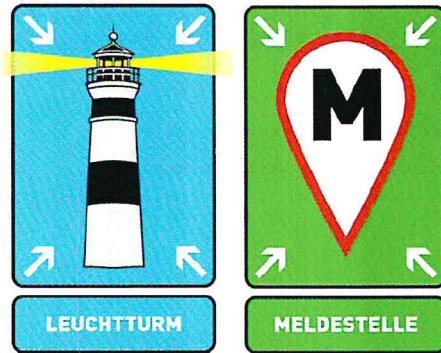
# BEVÖLKERUNGSSCHUTZ:

## WAS TUN, WENN NOTRUF 112 AUSFÄLLT?

... ETWA DURCH EINEN STROMAUSFALL



# Leuchttürme und Meldestellen



**HILFE ANFORDERN:**

## FEUERWEHR / RETTUNGSDIENST / POLIZEI

### Erste Hilfe und Notruf

In Deutschland und in ganz Europa erreichen Sie die Feuerwehr, den Rettungsdienst und die Polizei kostenfrei über die Rufnummer 112.

### Wenn Notruf 112 ausfällt

Bei einem längeren Stromausfall sind Hilferufe per Telefon oder Handy nicht möglich. Zur Anlaufstelle werden dann die so genannten Leuchttürme und Meldestellen, die mit Notstrom ausgerüstet sind.

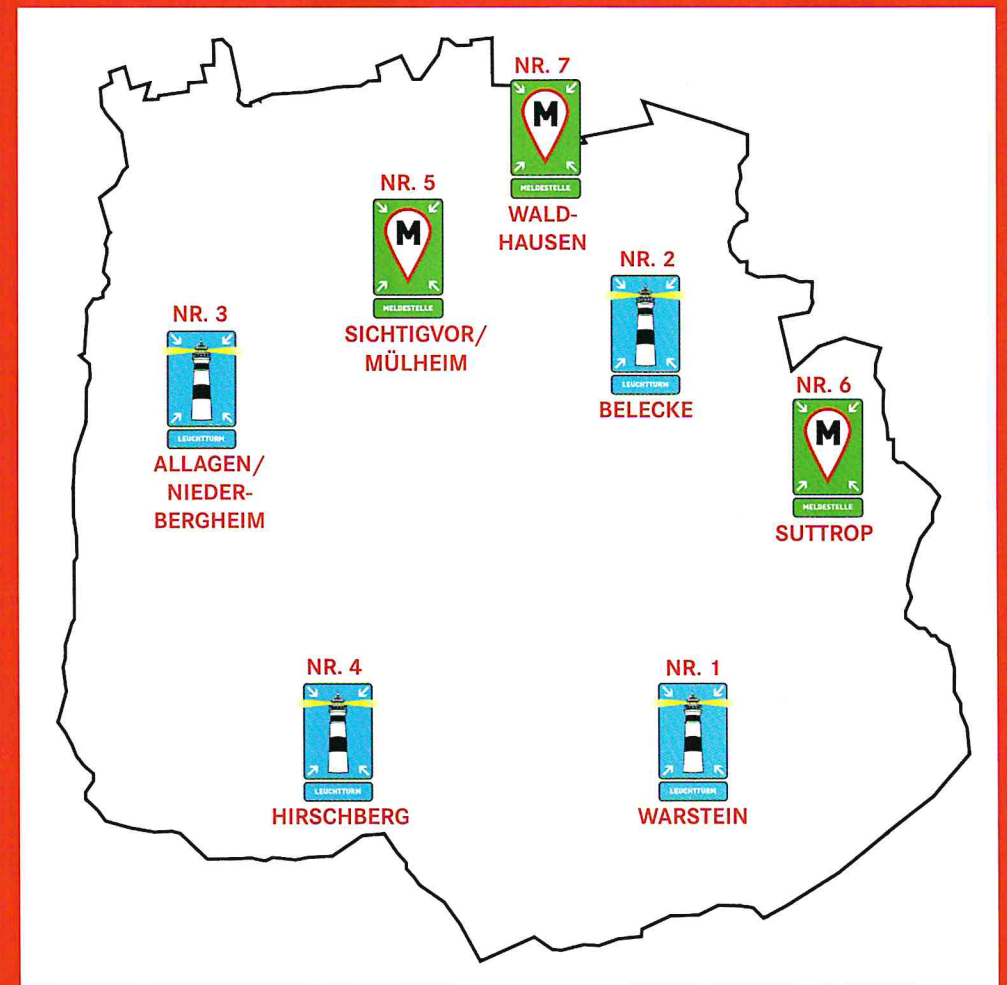
### Leuchttürme

Vier Feuerwehrhäuser in der Stadt Warstein werden bei einem längerem Stromausfall zu Leuchttürmen: Sie nehmen Ihre mündliche Notfallmeldung bei medizinischen Notfällen, Gefahr oder Feueralarm entgegen. Sie sind rund um die Uhr mit Feuerwehrkräften besetzt, die Soforthilfemaßnahmen und Maßnahmen der Gefahrenabwehr einleiten können.

### Meldestellen

Bei einem längeren Stromausfall werden drei Meldestellen zeitnah rund um die Uhr besetzt. Von dort wird Ihre mündliche Notfallmeldung weitergeleitet. Sie nehmen Ihre mündliche Notfallmeldung bei medizinischen Notfällen, Gefahr oder Feueralarm entgegen.

**WICHTIG:** Steuern Sie die Leuchttürme und Meldestellen nur im Notfall an und halten Sie sich nicht dort auf! Sorgen Sie selbst für Lebensmittel, Licht und Wärme vor (siehe Rückseite)!



## IHRE ANLAUFSTELLEN, WENN DER NOTRUF 112 AUSFÄLLT

Hier können Sie Hilfe anfordern von Feuerwehr, Rettungsdienst und Polizei.

Nr. 1	Warstein	Feuerwehrgerätehaus	Hauptstraße 130
Nr. 2	Belecke	Feuerwehrgerätehaus	Silbkestraße 5
Nr. 3	Allagen/Niederbergheim	Feuerwehrgerätehaus	Erich-Dassel-Straße 16
Nr. 4	Hirschberg	Feuerwehrgerätehaus	Arnsberger Straße 30
Nr. 5	Sichtigvor / Mülheim	Kita Rappelkiste	Jahnstraße 10
Nr. 6	Suttrop	Grundschule	Johannesplatz 8
Nr. 7	Waldhausen	Feuerwehrgerätehaus	St. Antonius-Str. 9